

CATÁLOGO -TARIFA

NOVEDADES CALEFACCIÓN

Marzo 2015



Calefacción

BORRADOR

 **TERMOCLUB**

fondital

ÍNDICE



CALDERAS MURALES DE GAS A CONDENSACIÓN

- DELFIS KC 24-28 - 28-30..... 4
- DELFIS KRB 28..... 6

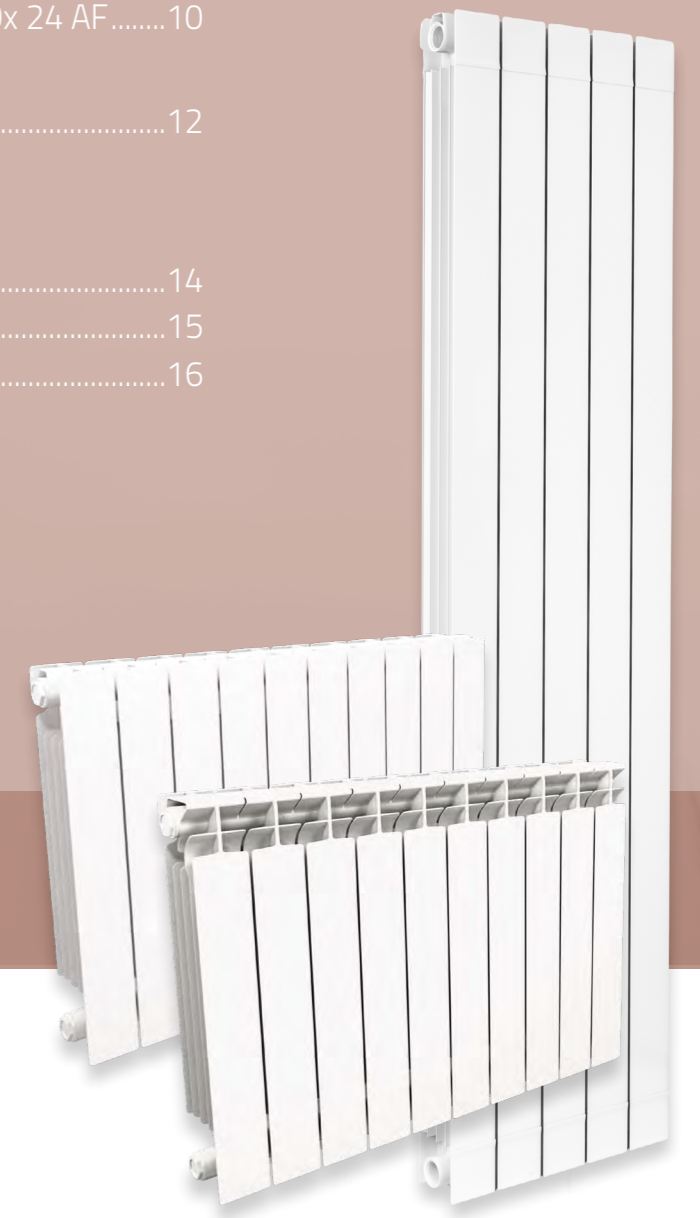
CALDERAS MURALES DE GAS CONVENCIONALES

- DELFIS CTFS BITÉRMICA 24 AF..... 8
- PANAREA ECO COMPACT CTFS Low NOx 24 AF..... 10

ACCESORIOS CALDERAS..... 12

RADIADORES ALUMINIO

- BLITZ S3/S4..... 14
- SAHARA PLUS S3/S4..... 15
- GARDA S/90..... 16





DELFI KC

CALDERAS MURALES DE GAS A CONDENSACIÓN MIXTAS INSTANTÁNEAS.

24 28 28 30

Caldera mural de condensación con premezcla, con producción instantánea de agua caliente sanitaria.



CARACTERÍSTICAS

- Intercambiador de termopolímeros y acero inoxidable;
- Quemador de premezcla total;
- Válvula de gas modulante con relación aire/gas constante;
- Ventilador de combustión a velocidad variable;
- Circulador a 3 velocidades con purgador incorporado;
- Vaso de expansión de membrana de 9 litros;
- Modulación de la llama en calefacción y ACS;
- Amplio rango de modulación 1:9;
- Posibilidad de expansión para zonas complejas y bombas de calor;
- Bajo consumo en stand-by conforme a la directiva EuP;
- Relé multifunción para alarma o zonas simples;
- Encendido electrónico, detección de la llama por ionización;
- Sonda de temperatura NTC para ACS y calefacción;
- Interfaz LCD con diagnóstico;
- Bypass de serie;
- Intercambiador sanitario a placas en acero inoxidable;
- Válvula desviadora motorizada;

PREDISPOSICIÓN PARA LA CONEXIÓN A:

- sonda exterior,
- mando remoto,
- tarjetas de zona para baja temperatura.
- tarjeta solar
- Clasificación del rendimiento según 92/42/CEE ****
- Clase de emisión Nox (EN 297): 5

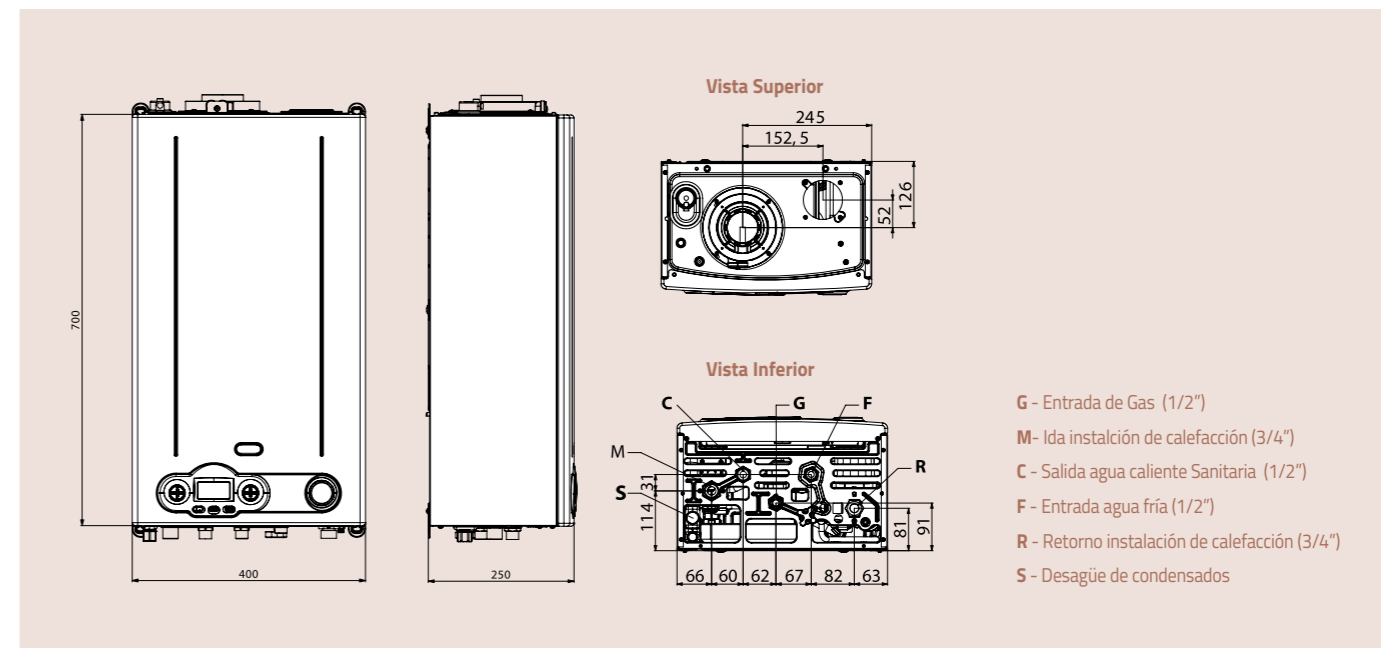
- **Ultra compacta**
- **Campo de modulación 1:9**
- **Interfaz usuario LCD**
- **Predisposición para la conexión a sonda exterior**
- **Relé suplementario en la tarjeta de la caldera**
- **Vaso de expansión de 9 litros**

Modelo	Tipo Gas	Código	Potencia Térmica kW	Rendimiento a la potencia máxima	Peso bruto kg	Precio €
DELFI KC 24-28	Natural	CDOS12CR24	24,9	105,1%	29 Kg	1.425,00
	Propano	CDOS16CR24				
DELFI KC 28-30	Natural	CDOS12CR28	27,9	105,5%	33,5 Kg	1.497,00
	Propano	CDOS16CR28				

Estos precios no incluyen chimenea ni kit hidráulico.

Consultar **Accesorios** página 12

DIMENSIONES Y DISTANCIA ENTRE EJES DE LAS CONEXIONES



DATOS TÉCNICOS

DESCRIPCIÓN		KC 24-28	KC 28-30	DESCRIPCIÓN		KC 24-28	KC 28-30
Categoría de gas		II2H3P	II2H3P	Temperatura máxima de trabajo en sanitario	°C	62	62
Capacidad térmica nominal	kW	23,7	26,4	Regulación de la temperatura en sanitario	°C	35-57	35-57
Potencia térmica nominal (80-60° C)	kW	22,9	25,4	Presión de alimentación Gas Natural	mbar	20	20
Potencia térmica nominal (50-30° C)	kW	24,9	27,9	Presión de alimentación Propano	mbar	37	37
Potencia térmica mínima (80-60° C)	kW	2,7	3,0	Tensión / Frecuencia de alimentación	V/Hz	230/50	230/50
Potencia térmica mínima (50-30° C)	kW	3,22	3,58	Fusible en la alimentación	A	3,15	3,15
Rendimiento útil a la capacidad nominal (80-60° C)	%	96,7	96,4	Potencia eléctrica absorbida	W	131	133
Rendimiento útil a la capacidad nominal (50-30° C)	%	105,1	105,5	Grado de protección eléctrico		IPX4D	IPX4D
Rendimiento útil al 30%	%	106,5	107	Longitud máx. de salidas de humos 60/100 (C13-C33)	m	10	9
Etiqueta de rendimiento energético (92/42 CEE)		****	****	Longitud máx. de salidas de humos 80+80 (C43-C53-C83)	m	84	91
Clase NOx (EN 297/EN 483)		5	5	Longitud máx. de salidas de humos 60 (C43-C53-C83)	m	23	23
Presión máx. de trabajo del circuito de calefacción	bar	3	3				
Temperatura máxima de trabajo de calefacción	°C	83	83				
Regulación de la temperatura de calefacción	°C	20-78	20-78				
Capacidad del vaso de expansión	l	9	9				
Potencia térmica nominal en sanitario (ΔT 30° C)	kW	27,4	29,2				
Potencia térmica mínima en sanitario (ΔT 30° C)	kW	3,0	3,0				
Presión máxima del circuito sanitario	bar	0,5	0,5				
Presión mínima del circuito sanitario	bar	6	6				
Caudal sanitario específico ΔT 30° C	l/min	13,4	15,0				
Caudal sanitario específico ΔT 25° C	l/min	16,1	18,0				

Consultar **Accesorios** página 12



DELFI KRB

CALDERAS MURALES DE GAS A CONDENSACIÓN
SÓLO CALEFACCIÓN

28

Caldera mural de condensación con premezcla, sólo calefacción, predisposición para la conexión a un acumulador externo.



CARACTERÍSTICAS

- Intercambiador de termopolímeros y acero inoxidable;
- Quemador de premezcla total;
- Válvula de gas modulante con relación aire/gas constante;
- Ventilador de combustión a velocidad variable;
- Circulador a 3 velocidades con purgador incorporado;
- Vaso de expansión de membrana de 9 litros;
- Relé multifunciones para la conexión a instalaciones con válvulas de zona o señal remota de alarma;
- Clasificación del rendimiento según 92/42/CEE ****
- Clase de emisión Nox (EN 297): 5

PREDISPOSICIÓN PARA LA CONEXIÓN A:

- sonda exterior,
- mando remoto,
- tarjetas de zona para baja temperatura.
- tarjeta solar

- **Ultra compacta**
- **Campo de modulación 1:9**
- **Interfaz usuario LCD**
- **Predisposición para la conexión a sonda exterior**
- **Relé suplementario en la tarjeta de la caldera**
- **Vaso de expansión de 9 litros**

ACCESORIOS SUMINISTRADOS CON LA CALDERA



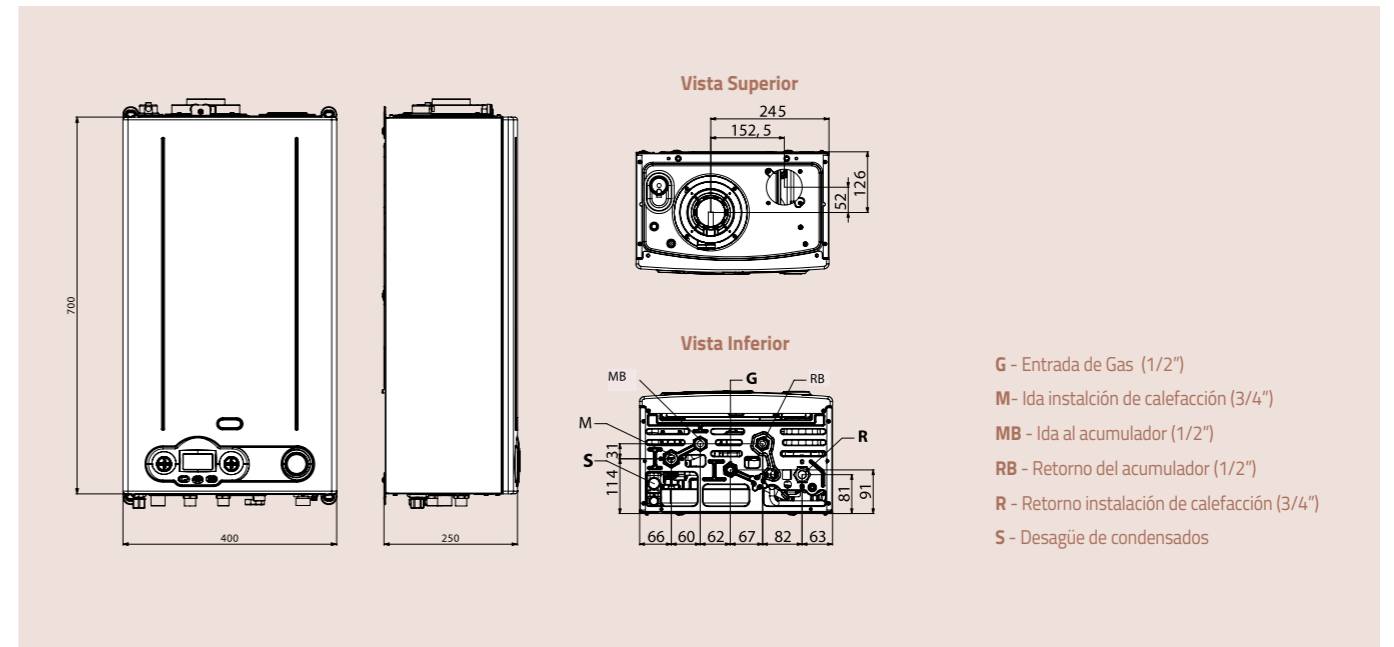
SONDA ACUMULADOR
incluido en el precio
OKITSOND00

Modelo	Tipo Gas	Código	Potencia Térmica kW	Rendimiento a la potencia máxima	Peso bruto kg	Precio €
DELFI KRB 28	Natural	CDOS12RU28	27,9	105,5%	33,5 Kg	1.550,00
	Propano	CDOS16RU28				

Estos precios no incluyen chimenea ni kit hidráulico.

Consultar **Accesorios** página 12

DIMENSIONES Y DISTANCIA ENTRE EJES DE LAS CONEXIONES



DATOS TÉCNICOS

DESCRIPCIÓN		KRB 28	DESCRIPCIÓN		KRB 28
Categoría de gas		I12H3P	Presión de alimentación Propano	mbar	37
Capacidad térmica nominal	kW	26,4	Cantidad inyectores		2
Potencia térmica nominal (80-60° C)	kW	25,4	Diámetro inyectores Gas Natural	mm	4,0
Potencia térmica nominal (50-30° C)	kW	27,9	Diámetro inyectores Propano	mm	3,3
Potencia térmica mínima (80-60° C)	kW	3,0	Tensión / Frecuencia de alimentación	V/Hz	230/50
Potencia térmica mínima (50-30° C)	kW	3,58	Fusible en la alimentación	A	3,15
Rendimiento útil a la capacidad nominal (80-60° C)	%	96,4	Potencia eléctrica absorbida	W	133
Rendimiento útil a la capacidad nominal (50-30° C)	%	105,5	Grado de protección eléctrico		IPX4D
Rendimiento útil al 30%	%	107	Longitud máx. salidas de humos 60/100 (C13-C33)	m	9
Etiqueta de rendimiento energético (92/42 CEE)		****	Longitud máx. salidas de humos 80+80 (C43-C53-C83)	m	91
Clase NOx (EN 297/EN 483)		5	Longitud máx. salidas de humos 60 (C43-C53-C83)	m	23
Presión máxima de trabajo del circuito de calefacción	bar	3			
Temperatura máxima de trabajo de calefacción	°C	83			
Regulación de la temperatura de calefacción	°C	20-78			
Presión de alimentación Gas Natural	mbar	20			

Consultar **Accesorios** página 12



DELFI CTFS

Bitérmica

CALDERAS MURALES DE GAS CONVENCIONALES MIXTAS INSTANTÁNEAS.

24 24

Caldera mural de gas mixta con producción instantánea de agua caliente sanitaria.



CARACTERÍSTICAS

- Dimensiones reducidas L x H x A: 400 x 700 x 250 mm
- Quemador de 11 rampas de acero inoxidable
- Intercambiador de calor bitérmico de alto rendimiento, de cobre con 5 tubos
- Cámara de combustión de chapa de acero y paneles cerámicos
- Tarjeta electrónica con modulación continua de la llama con tres sondas de temperatura (ida, retorno y sanitario) y control de la llama por ionización con monoelectrodo.
- Interfaz LCD para la visualización de la temperatura de ida calefacción, de la temperatura de salida ACS, de los códigos de avería, de la programación calefacción y sanitario y el estado de funcionamiento.
- Función anti-fast, antihielo, antibloqueo circulador, post-circulación circulador, deshollinador.
- Grupo circulador que incluye el presostato de agua, la válvula de seguridad calibrada a 3 bares, el grupo con llave de llenado y de vaciado de la instalación
- Grado de aislamiento eléctrico IPX4D
- Predisposición para conexión a sonda exterior y mando remoto
- Clasificación del rendimiento según 92/42/CEE ***

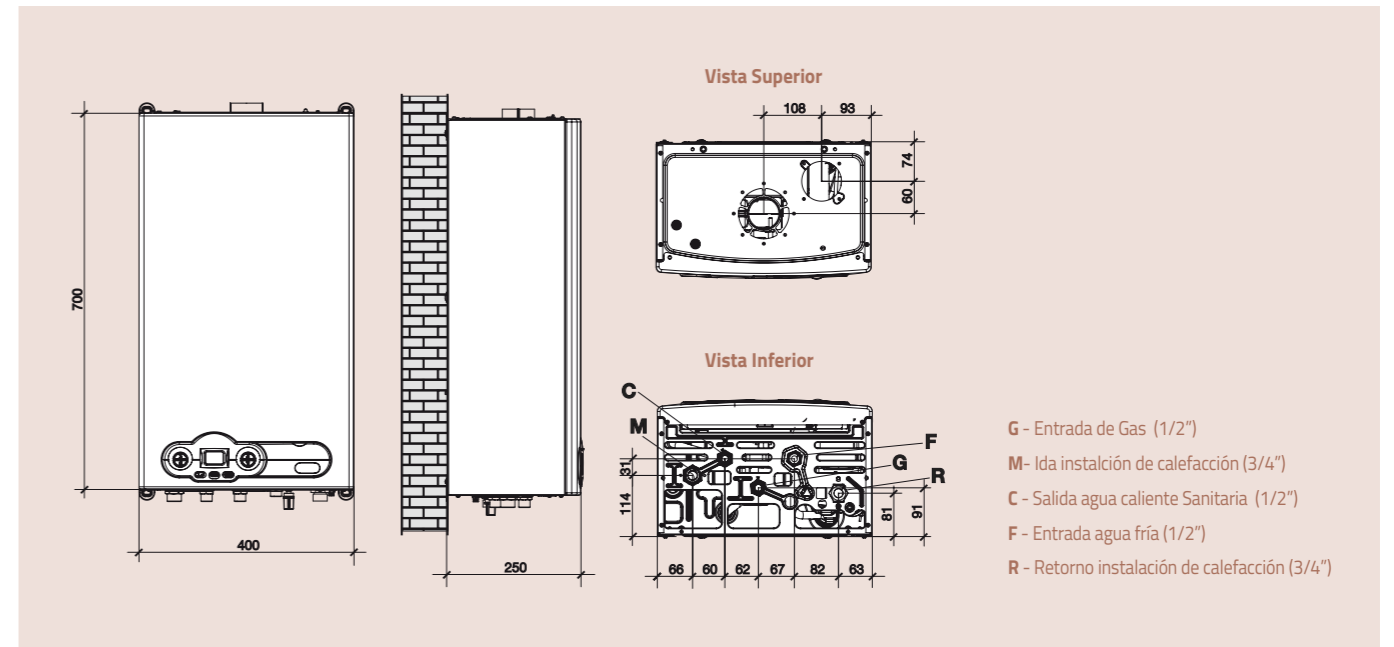
- **Ultra compacta**
- **Interfaz usuario con LCD**
- **Vaso de expansión de 7 litros**

Modelo	Tipo Gas	Código	Potencia Térmica kW	Rendimiento a la potencia máxima	Peso bruto kg	Precio €
DELFI S CTFS 24 AF	Natural	CDAS12CA24	23,7	93,1%	27Kg	788,00
	Propano	CDAS13CA24				

INCLUIDOS EN EL PRECIO : Plantilla de papel, tacos de fijación, tapón de cierre de la aspiración del aire, manual técnico
Estos precios no incluyen chimenea ni kit hidráulico.

Consultar **Accesorios** página 12

DIMENSIONES Y DISTANCIA ENTRE EJES DE LAS CONEXIONES



DATOS TÉCNICOS

DESCRIPCIÓN		CTFS 24 AF	DESCRIPCIÓN		KC 24-28
Categoría de gas		II 2H3+	Presión mínima-máxima calefacción	bar	0,5-3
N° inyectores		11	Temperatura máxima de trabajo de calefacción	°C	83
Capacidad térmica nominal	kW	25,5	Temperatura mínima de trabajo de calefacción	°C	35
Potencia térmica nominal	kW	23,7	Tensión/Frecuencia de la alimentación	V/Hz	230/50
Potencia térmica reducida en calefacción	kW	11,0	Potencia eléctrica absorbida total	W	98
Rendimiento útil a la potencia nominal	%	93,1	Fusible para la alimentación	A	2
Rendimiento útil al 30%	%	90,5	Grado de protección eléctrica	IP	IPX4D
Clasificación según 92/42/CEE		***	Longitud máx. de salidas de humos 60/100 (C12-C32)	m	6
Producción agua caliente sanitaria ΔT 30°C	l/min	11,1	Longitud máx. de salidas de humos 80+80 (C42-C52-C82)	m	47
Producción agua caliente sanitaria ΔT 25°C	l/min	13,92			
Caudal mínimo agua caliente sanitaria	l/min	3			
Presión mínima-máxima sanitario	bar	0,5 - 8			
Temperatura máxima de trabajo en sanitario	°C	57			
Temperatura mínima de trabajo en sanitario	°C	35			
Capacidad del vaso de expansión	l	7			

Consultar **Accesorios** página 12



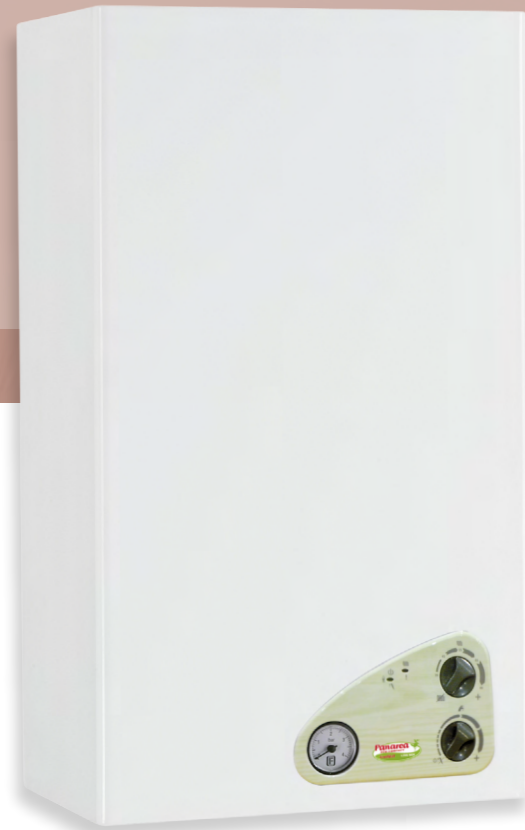
PANAREA ECO

Compact CTFS bajo NOx

CALDERAS MURALES DE GAS CONVENCIONALES
MIXTAS INSTANTÁNEAS BAJO NOx

24 24

Caldera mural a gas, mixta, instantánea, de bajas emisiones NOx



CARACTERÍSTICAS

- De cámara estanca y tiro forzado (CTFS).
- Preparada de serie para alimentación con Gas Natural o GLP.
- Producción de calefacción y agua caliente para sanitario.
- Dimensiones reducidas L x H x A: 400x700x250 mm.
- Intercambiador de calor de cobre, bitérmico de 5 tubos, de alto rendimiento.
- Tarjeta integrada de seguridad con encendido electrónico del quemador y control de la llama por ionización con monoelectrodo.
- Quemador, hiper estequiométrico a gas enfriado por agua, de baja emisión NOx.
- Válvula de gas modulante.
- Diagnóstico para el estado de funcionamiento y anomalías con leds luminosos multicolores.
- Funciones anti-fast, antihielo, antibloqueo de la bomba, post-circulación de la bomba.
- Grupo hidráulico que incluye el presostato del agua, la válvula de seguridad calibrada a 3 bares y la llave de vaciado.
- Clasificación del rendimiento según 92/42/CEE ***

- **BAJO NOX según EN 297/A**
- **Ultra compacta**
- **Compatible con instalaciones de energía solar térmica**
- **Alto rendimiento**



Intercambiador de calor bitérmico



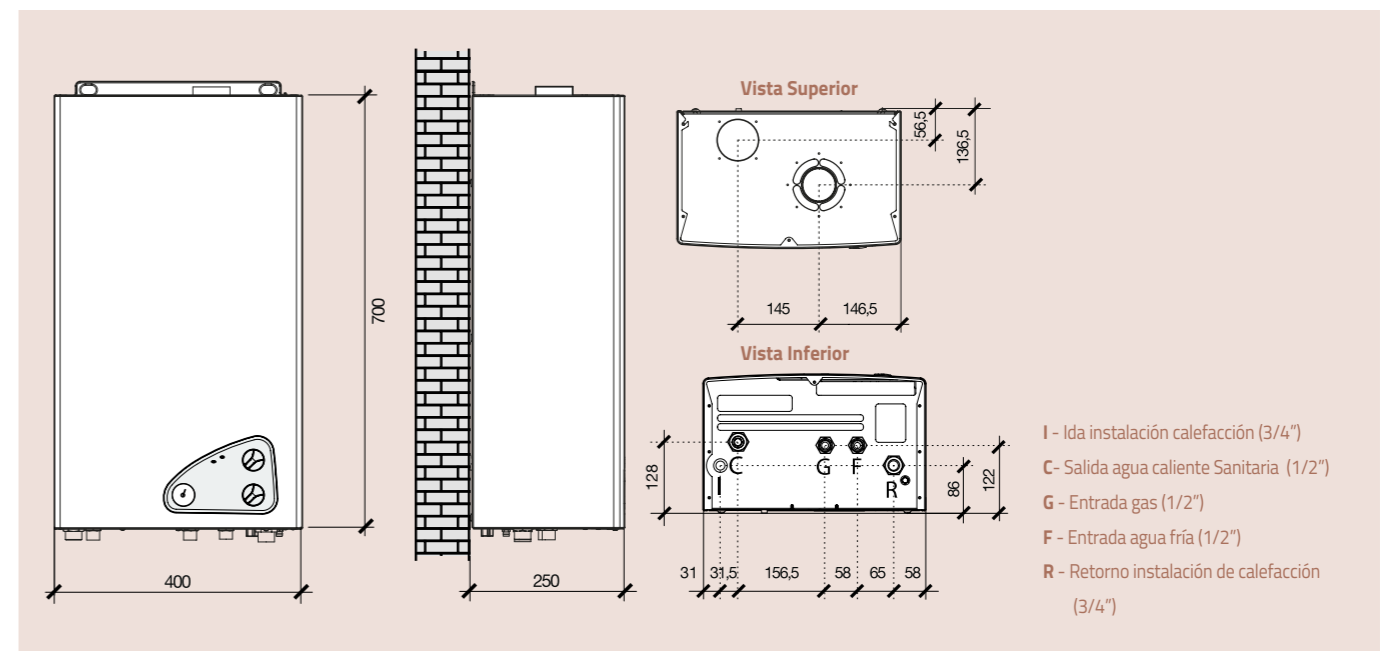
Quemador hiper estequiométrico

Modelo	Tipo Gas	Código	Potencia Térmica kW	Rendimiento a la potencia máxima	Peso brutokg	Precio €
PANAREA ECO COMPACT CTFS 24 AF	Natural	CPLS02CE24	23,8	93,3%	27Kg	1.175,00
	Propano	CPLS06CE24				

INCLUIDOS EN EL PRECIO : Tapón de cierre para la toma de aspiración del aire; Plantilla de montaje de papel; Tacos de fijación. Estos precios no incluyen chimenea ni kit hidráulico.

Consultar **Accesorios** página 12

DIMENSIONES Y DISTANCIA ENTRE EJES DE LAS CONEXIONES



DATOS TÉCNICOS

DESCRIPCIÓN		CTFS 24 LOW NOx	DESCRIPCIÓN		CTFS 24 LOW NO
Categoría		II 2H3P	Temperatura máxima en calefacción	°C	83
N° Inyectores		20	Temperatura mínima en calefacción	°C	35
Potencia nominal máxima	kW	25,5	Tensión/Frecuencia de alimentación	V/Hz	230/50
Potencia útil máxima	kW	23,8	Potencia eléctrica total absorbida	W	140
Potencia útil mínima calefacción	kW	11,3	Fusible en la alimentación	A	2
Rendimiento útil a Pn	%	93,3	Grado de protección del cuadro eléctrico		IPX4D
Rendimiento al 30% de la carga	%	91,4	Longitud máx. de salidas de humos 60/100 (C12-C32)	m	6
Clasificación según 92/42/CEE		***	Longitud máx. de salidas de humos 80+80 (C42-C52-C82)	m	43
Producción A.C.S. ΔT 30°C	l/min	11,40			
Producción A.C.S. ΔT 25°C	l/min	13,68			
Presión sanitario mínima-máxima	bar	0,5-6			
Temperatura máxima sanitario	°C	58			
Temperatura mínima sanitario	°C	35			
Capacidad del vaso de expansión	l	6			
Presión de calefacción mínima-máxima	bar	0,5 - 3			

Consultar **Accesorios** página 12

ACCESORIOS

Calderas

Artículo	Descripción	Código	PVP €	DELFI KC	DELFI KRB	DELFI CTFS	PANAREA CTFS
	Kit salida horizontal, L= 1m 60/100 Pps/PVC	-	69,60	●	●		
	Kit salida vertical D=60/100 Pps/Al	-	29,55	●	●		
	Kit salida a dos tubos D=80 Pps/Al	-	25,40	●	●		
	Kit salida horizontal, L= 0,75m 60/100 Al/Al	-	40,50			●	●
	Kit salida vertical D=60/100 Al/Al	-	28,60			●	●
	Kit salida a dos tubos D=80 Al/Al	-	33,50			●	●
	Mando termostático modulante	OCREMOTO04	85,10	●	●	●	
	Sonda exterior	OSONDAES01	10,85	●	●		
	Kit eléctrico gestión 1 zona	OKITZONE05	117,00	●	●		
	Kit llaves con filtro	OKITRUBI05	52,70	●	●	●	●
	Kit conexión solar hidráulico	OKITSOLC09	204,00	●		●	●
	Embellecedor conexión hidráulica	OCOPETUB00	42,10	●	●	●	●

Consultar Disponibilidad.

RADIADORES DE ALUMINIO

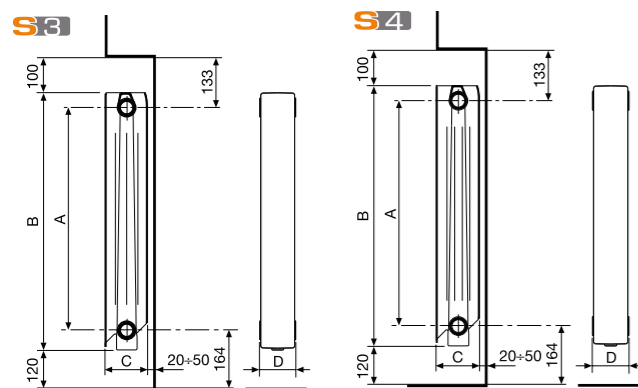
- BLITZ S3/S4..... 14
- SAHARA PLUS S3/S4..... 15
- GARDA S/90..... 16




RADIADORES DE ALUMINIO
Inyectado para alta presión

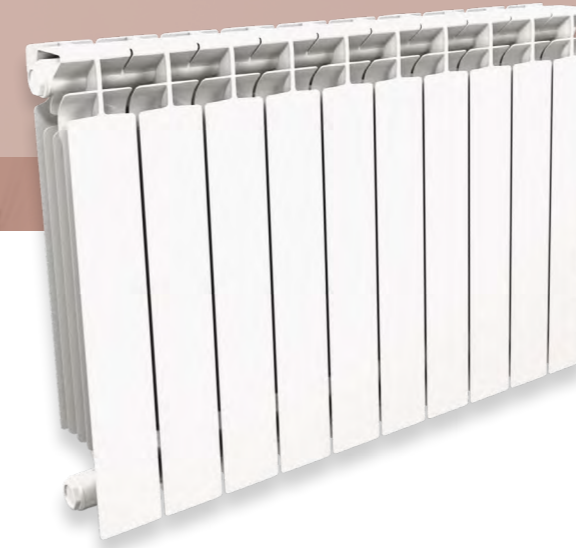
CARACTERÍSTICAS

- Es un modelo de radiador de Fondital; está realizado con aleación de aluminio inyectado, a fin de obtener elevados valores de rendimiento térmico y economía en su funcionamiento, todo ello gracias a la baja inercia térmica.
- Es sinónimo de elegancia, presenta un esmerado diseño cuidando los detalles al máximo; está revestido con doble capa de pintura: la primera capa se aplica por anaforesis con el objetivo de proteger integralmente el radiador en toda su superficie; la segunda capa se aplica con polvos de resina epoxi para lograr, así, un perfecto acabado de las superficies.
- Ha sido proyectado para resistir elevadas presiones y está garantizado para trabajar hasta 16 bar de presión, con un valor de rotura superior a 60 bar. Todos los radiadores son probados en fábrica antes de su suministro.



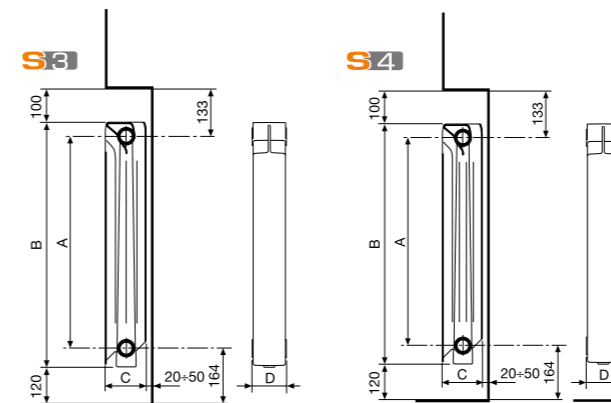
Modelo	Prof. (C)	Altura (B)	Distancia entre ejes (A)	Longitud (D)	Diametro Conex.	Cont. Agua	Peso	Potencia térmica $\Delta T=50K$	Potencia térmica $\Delta T=30K$	Exponente	Coefficiente	PVP
	mm	mm	mm	mm	pulgadas	l/elem.	Kg/elem	W/elem.	W/elem.	n	Km	€/elem.
BLITZ S4												
350/100	97	428	350	80	G1	0,27	1,12	93,20	47,9	1,3018	0,5721	14,09
BLITZ S3												
500/100	97	577	500	80	G1	0,33	1,34	114,8	59,1	1,2997	0,7107	13,22
600/100	97	677	600	80	G1	0,36	1,51	132,4	67,6	1,3159	0,7692	15,25
700/100	97	777	700	80	G1	0,41	1,76	147,8	74,8	1,3340	0,8005	19,55
800/100	97	878	800	80	G1	0,43	2,00	163,6	82,5	1,3403	0,8643	21,90

Presión máxima de trabajo: 1600 kPa (6 bar)
Ecuación característica del modelo $\phi = Km \Delta T^n$ (ref. EN 442-1)
Los valores de potencia térmica publicados son conformes a la norma europea EN 442-2


RADIADORES DE ALUMINIO
Inyectado para alta presión

CARACTERÍSTICAS

- Es un modelo de radiador de Fondital; está realizado con aleación de aluminio inyectado, a fin de obtener elevados valores de rendimiento térmico y economía en su funcionamiento, todo ello gracias a la baja inercia térmica.
- Es sinónimo de elegancia, presenta un esmerado diseño cuidando los detalles al máximo; está revestido con doble capa de pintura: la primera capa se aplica por anaforesis con el objetivo de proteger integralmente el radiador en toda su superficie; la segunda capa se aplica con polvos de resina epoxi para lograr, así, un perfecto acabado de las superficies.
- Ha sido proyectado para resistir elevadas presiones y está garantizado para trabajar hasta 16 bar de presión, con un valor de rotura superior a 60 bar. Todos los radiadores son probados en fábrica antes de su suministro.



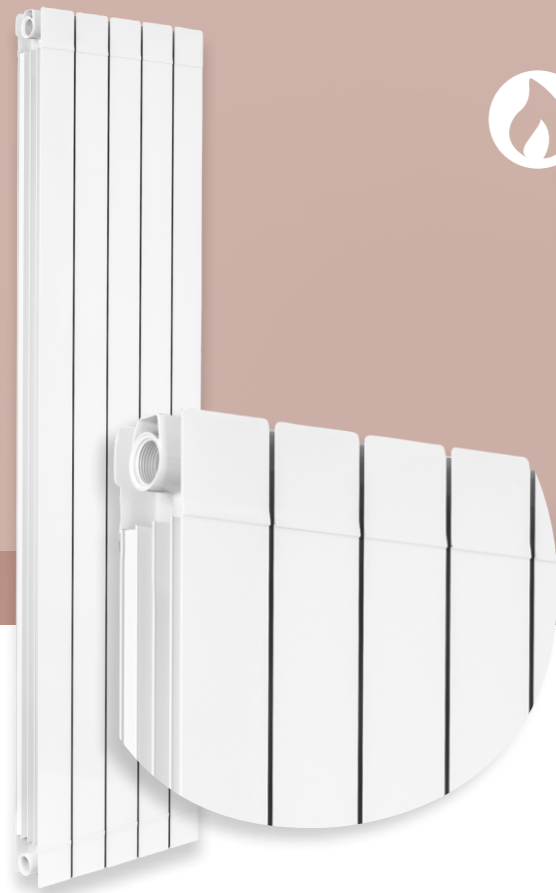
Modelo	Prof. (C)	Altura (B)	Distancia entre ejes (A)	Longitud (D)	Diametro Conex.	Cont. Agua	Peso	Potencia térmica $\Delta T=50K$	Potencia térmica $\Delta T=30K$	Exponente	Coefficiente	PVP
	mm	mm	mm	mm	pulgadas	l/elem.	Kg/elem	W/elem.	W/elem.	n	Km	€/elem.
SAHARA P. S4												
350/100	96	428	350	80	G1	0,28	1,16	95,2	48,8	1,3077	0,5712	14,09
SAHARA P. S3												
500/100	96	578	500	80	G1	0,32	1,37	115,7	59,3	1,3085	0,6923	13,22
600/100	97	677	600	80	G1	0,36	1,61	133,9	68,3	1,3185	0,7705	15,25
700/100	97	778	700	80	G1	0,41	1,89	153,1	77,8	1,3251	0,8586	19,55
800/100	96	877	800	80	G1	0,45	2,02	166,8	84,4	1,3334	0,9055	21,90

Presión máxima de trabajo: 1600 kPa (6 bar)
Ecuación característica del modelo $\phi = Km \Delta T^n$ (ref. EN 442-1)
Los valores de potencia térmica publicados son conformes a la norma europea EN 442-2



GARDA S/90

RADIADORES DECORATIVOS De Aluminio Extrusionado

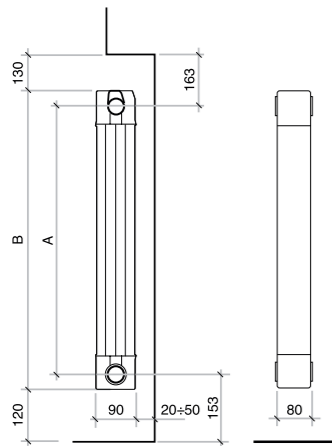


CARACTERÍSTICAS

- Creado para las nuevas necesidades de la vivienda, Garda S/90 ofrece soluciones inteligentes y flexibles. Su característica principal es el desarrollo vertical, que permite aprovechar los espacios más limitados. Disponible en tres modelos, puede combinarse con cualquier tipo de decoración.

PLUS

- Suministro: Baterías de 3, 4 y 5 elementos
- Modular: perfecto para cualquier espacio
- Color: Blanco RAL 9010
- Inalterable en el tiempo gracias a la doble pintura: anafosis y pulverización



Modelo 1600	PVP €	Modelo 1800	PVP €	Modelo 2000	PVP €
1600 x3	164,55	1800 x3	180,45	2000 x3	203,10
1600 x4	219,40	1800 x4	240,60	2000 x4	270,80
1600 x5	274,25	1800 x5	300,75	2000 x5	338,50

Modelo	Profundidad	Altura (B)	Distancia entre ejes (A)	Anchura	Diámetro Conex.	Cont. Agua	Peso	Potencia térmica $\Delta T=50K$	Potencia térmica $\Delta T=30K$	Exponente	Coficiente
	mm	mm	mm	mm	racores	l/elem.	Kg/elem	W/elem.	W/elem.	n	Km
1600	90	1666	1600	80	G1	0,70	3,00	275	135,9	1,3843	1,2260
1800	90	1866	1800	80	G1	0,78	3,40	300	150,0	1,3570	1,4846
2000	90	2066	2000	80	G1	0,86	3,80	324	159,5	1,3905	1,4083

Presión máxima de trabajo: 600 kPa (6 bar)
Ecuación característica del modelo $\phi = Km \Delta T^n$ (ref. EN 442-1)
Los valores de potencia térmica publicados son conformes a la norma europea EN 442

ACCESORIOS	CÓDIGO	PVP €
MANGUITO 1" UNIÓN GARDA S/90	521012	0,35 €
JUNTA OR UNIÓN S/90	530102	0,45 €
SOPORTE FIJACIÓN DERECHA	550035	0,53 €
SOPORTE FIJACIÓN IZQUIERDA	550036	0,53 €

CONDICIONES GENERALES DE VENTA

PRECIOS

Están sujetos a cualquier variación, sin previo aviso al comprador, facturándose a los que rijan el día de la expedición.

Se cargarán en factura los impuestos reglamentarios, no incluidos en los Precios de esta Tarifa.

ANULACION DE PEDIDOS

No se admitirán cuando se trate de mercancía de fabricación especial, debidamente encargada por el cliente y que ya se encuentre en fase de ejecución. Caso de que el comprador haya incumplido, de forma total o parcial, anteriores acuerdos con nuestra empresa, nos reservamos el derecho de anular los pedidos pendientes de entrega.

PLAZOS DE ENTREGA

Los plazos de entrega que figuren en nuestras aceptaciones de pedido, serán orientativos.

TRANSPORTE O MERCANCIA

El precio de nuestros artículos, se entiende con material situado en nuestros almacenes.

El hecho de poder llegar a otros acuerdos con los compradores, no modifica la vigencia general y futura de esta cláusula.

Nuestros productos viajan por cuenta y riesgo del comprador, aún cuando lo hagan a portes pagados.

EMBALAJES

En los precios de nuestros productos están incluidos los costes de los embalajes.

RECLAMACIONES

Cualquier reclamación sobre cantidad o anomalía deberá efectuarse dentro de los 10 días siguientes al de recepción del material.

DEVOLUCIONES

Será necesaria nuestra autorización previa. Caso de conceder tal autorización, el envío nos será remitido franco portes.

GARANTIA

A condición de que el trato e instalación de nuestros artículos se efectúen de forma correcta, procederemos a la reposición del material defectuoso. En consecuencia, sólo ampara defectos de fabricación, nunca defectos de funcionamiento o de instalación.

CONDICIONES DE PAGO

El pago de nuestros productos deberá efectuarse al contado, excepto en aquellos casos en que se conceda crédito al comprador.



TERMOCLUB

fondital

