

Elinsa



Elementos Inyectados, S.A.

Edición / CG 03

Accesorio roscado de compresión de tuberías plásticas.
Conductos plásticos y accesorios para ventilación,
evacuación y extracción de gases y humos.

Moldeo por inyección de termoplásticos avanzados.

Línea blanca | Laboratorio | Industria en general

Catálogo General

Fitting - Conducción de fluidos - Ventilación - Humos - Brico



Índice

Páginas
a: **04**
31

Gama Fitting

Introducción	04
Innovación técnica	08
Innovación Saludable	10
Aplicaciones Hidráulicas	11
Certificado, normas y ensayos	11
Componentes e instalación	13
Fitting encapsulado Telecomunicaciones	14
Fitting Geoterminia	15
Fitting Minería	15
Enlaces	16
Manguitos	16
Taponos	17
Tes	17
Codos	19
Piezas especiales Colectoras	20
Repuestos	22
Colectores de válvulas y electroválvulas	23
Machones	24
Bobinas y conectores flexibles de difusores-aspersores	26
Teflón	26
Collarines	27
Válvulas	28
Accesorios goteo	28
Accesorios latón	30

Páginas
a: **32**
45

Gama Brico Fitting

Introducción	34
EAN 13 Código BIDI/QR	34
Fitting Brico	36
Bobinas y conectores de difusores-aspersores	39
Machones Brico	40
Colectores	42
Válvula	43
Collarín	43
Electroválvula	43
Difusor	44
Aspersor turbina corto alcance	44
Aspersor turbina largo alcance	45
Teflón azul	45

Páginas
a: **46**
63


Conductos plásticos para ventilación y extracción

Introducción	48
Características y especificaciones	49
Distribución EAN 13	50
Gama 0200	52
Gama 0400	57
Instalación	63
Normativas	63

Compromiso de calidad 64

Condiciones generales de venta 65





INNOVAC
IONTE**E**CNI
CAPLASTI
CO**S**FITTI
NGBRICC
OVENTILA
CIONEXT
R**A**CCION



Introducción



Fabricante español de elementos termoplásticos y líder global en diseño, es además el primer productor de **accesorio de compresión roscado de polipropileno homopolímero avanzado.**

Con más de 35 años de experiencia Elinsa ha desarrollado una gama única y de última generación que la convierte en un referente del mercado europeo.

Máxima calidad, fiabilidad y prestaciones con un alto compromiso por la salud ambiental y humana.



Tuerca 20mm Ref: 120TU000



F I T T



Visite esta sección
a través de su
teléfono móvil

I N G

Te igual 20mm Ref: 120TI000

Fitting

Accesorios de roscado de compresión

INNOVACIÓN TÉCNICA



- PN 20: presión de servicio/293 PSI (*) hidráulica.
- Gama de 20 a 90 mm.
- Producto para uso directo alimentario y agrícola.
- Producto libre de metales pesados (plomo, mercurio, cadmio, cromo VI y PBDEs).
- Rosca Whitworth BSP universal en hembras y machos.
- Paso de tuerca trapecial métrica, máximo atrape de tracción.
- Diseño **PasSyr®**: cuerpos sin reducción de paso interno, evita pérdida de caudal y carga.
- Sistema **EasyFixSyr®**: novedoso sistema automático de fijación e instalación del tubo rígido y flexible. El conjunto automáticamente **atenaza, conforma, aproxima, aloja y estanca** el tubo consiguiendo, sin error, la perfecta instalación tanto por el profesional como por el particular.
- Diseño **SmoothSyr®**: superficie interior antiadherente sin rugosidad que evita el depósito de residuos, incrustación y putrefacción interior.
- Diseño **Shock&proof®**: nervios creados para proteger de posibles aplastamientos por maquinaria o impacto y ayuda a la herramienta en el proceso de roscado en cuerpo y tuerca.
- Tope final de seguridad al roscado.
- Protección antiheladas: pared de espesor para evitar roturas por congelación de fluido.
- Sistema **RepaSyr®**: tope interno eliminable para convertir los enlaces en elementos de reparación, permitiendo un mejor deslizamiento por el tubo dañado.
- Anillo de control y corrección perimetral de tubo.
- Aislante térmico y resistente a la abrasión y rayos UV.
- Alta resistencia química (consultar cuadro).
- Dieléctrico.
- Alta resistencia al envejecimiento térmico.
- Diseñado para soportar condiciones extremas.
- Diseñado para conseguir una vida útil mínima de 50 años.

*Ensayo UNE-EN 712, 713 y 715 con PE homologado/imperial conforme normas DIN, EN, ISO. Agua 20°C/72°F.

Accesorio universal de tuberías de polietileno

Nuestro sistema **EasyFixSyr** es un revolucionario paso adelante en la unión de tubos de polietileno (PE). Se puede conectar todo tipo de tubería PE normalizado para cualquier uso, calidad, formato y resistencia. Es lo último en versatilidad, facilitando la tarea al evitar el uso de otros accesorios metálicos o procesos de fusión, lo que reduce costes de manera significativa.

Gracias a este sistema son también compatibles tuberías hidráulicas de trasvase normalizadas, reforzadas y lisas, de polipropileno, PVC flex, EVA, látex (consultar calidades de tubo y uso de liner con nuestro departamento técnico).

PE Polietileno*

PE alimentario
PE agrícola
PE HD y LD
PE 100
PE 80/63/40
PE agua residual
PE telecomunicaciones
PE eléctrico (encapsulado)
PE mono/bi/tri y multitubo

PVC flexible*

PVC flexible gris sanitario
PVC flexible azul piscina
PVC flexible blanco atóxico

Compatibles*

PP flex/ext/liso
EVA
Látex

* Conforme normas DIN, EN ISO y homologadas



Accesorio universal de elementos metálicos y plásticos BSP

Los accesorios, tanto hembras como machos, cuentan con roscas Whitworth BSP universal que nos permite unir el accesorio con todo tipo de elementos que tengan la misma rosca.

Plásticos

ABS
PVC
Polipropileno
Polietileno
Nylon

Metales

Latón
Cobre
Acero



Fitting

Accesorios de roscado de compresión

INNOVACIÓN SALUDABLE

"El agua y el saneamiento son uno de los principales motores de la salud pública, lo que significa que en cuanto se pueda garantizar agua salubre e instalaciones sanitarias adecuadas, se habrá ganado una importante batalla contra todo tipo de enfermedades"

OMS (Organización Mundial de la Salud)

Elinsa adopta un enfoque preventivo en la utilización de materiales termoplásticos avanzados frente al uso de sustancias químicas que suponen un riesgo para la salud y el medio ambiente.



Reglamento

Nuestro producto ha sido testado y ha superado las pruebas establecidas en:

- Directiva Unión Europea Reglamento 10/2011
- RD 140/2003

Agua alimentaria

- Aprobado para el contacto repetitivo con agua de consumo humano (Producto alimentario).
- Producto no modificador de potabilidad, olor, color o sabor del agua.

Alimentos

- Homologado para el contacto repetitivo con productos alimenticios acuosos y alimentos no alcohólicos (grad 20%) de consumo humano.

Alimentos agrícolas de consumo humano

- Aprobado para el contacto repetitivo con productos destinados para consumo humano de hortalizas, verduras y legumbres.



DIRECTIVA PIM Unión Europea 10/2011
Reglamento de cumplimiento en los países de UE desde 2011 sobre materiales plásticos destinados a entrar en contacto con alimentos.
Reglamento (UE) 10/2011 ensayo UNE-EN 1186-3 y 1186-1

Desde Elinsa, creemos que la salud pública es un tema prioritario por lo que vamos más allá cumpliendo además de las directivas marcadas por la UE, los parámetros fijados por la directiva RoHS, por la cual certificamos que: todos los materiales de nuestros fabricados para contacto con el agua están libres de metales pesados, tan perjudiciales para la salud humana y el medio ambiente

RoHS *Restriction of Hazardous Substances* (Restricción de sustancias nocivas)

(Esta información representa el conocimiento y creencia de ELINSA, basándonos en la información y requisito a proveedores así como el control de calidad)



APLICACIONES HIDRÁULICAS: ALIMENTARIAS Y GENÉRICAS

Aplicaciones alimentarias*

- Redes distribución de agua de uso y consumo humano
- Redes tratamiento de aguas depuradas
- Redes hidrosanitarias y alimentarias
- Redes geotermia y energía solar
- Redes zonas de recreo e higiene (piscinas, fuentes, duchas, etc.)
- Redes riego con acometida de agua potable
- Redes de agua interior y exterior de inmuebles (vivienda, piscina, jardín, etc.)

Aplicaciones genéricas

- Redes aguas recicladas
- Riego agrícola (cereales y frutas)
- Redes y distribución industrial
- Redes contra incendios
- Minería

*Requisitos de instalación pública y privada para agua de uso humano; producto homologado alimentario: RD/CTE, ente regulador calidad del agua (Quality standards); gestores de redes de agua de uso y consumo humano y Administraciones públicas (según países). Titularidad alimentaria: normas salubridad y técnicas; ensayos aguas potables, certificaciones de productos libres de metales pesados, uso de materiales y ensayos de componentes alimentarios.

CERTIFICADO, NORMAS Y ENSAYOS

Realizamos exhaustivos controles de calidad en todos los procesos productivos para poder garantizar que nuestro fitting supera con creces todas las especificaciones sugeridas por las normas y ensayos.



Normas tecnológicas funcionales

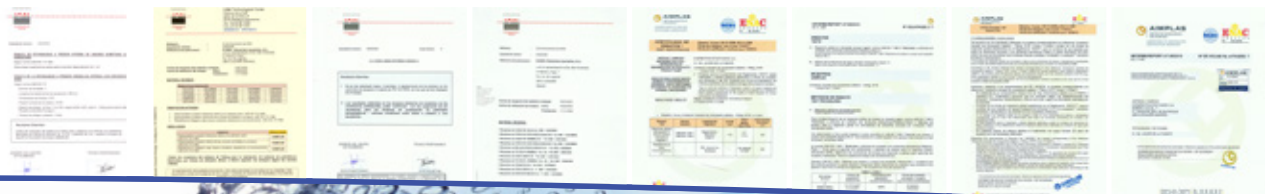
- UNE-EN 712 resistencia al arrancamiento
- UNE-EN 713 determinación de la estanqueidad con presión interna sometida a curvatura
- UNE-EN 715 estanqueidad a presión hidráulica interna
- Instalaciones aéreas y enterradas

Normas técnicas

- CTE (código técnico de edificación)
- RD 140/2003

Ensayos y aprobaciones de salubridad

- Aprobado uso alimentario y consumo humano
- Directiva de 10/2011 ensayos
 - UNE-EN 1186-3
 - UNE-EN 1186-1
- Certificado de materiales libres de metales pesados
- Certificado alimentario de junta de estanqueidad



Fitting

Accesorios de roscado de compresión

Características y función:

1 Cuerpo:

- Características: diseño patentado para resistir altas presiones; nervios exteriores para ayuda a la herramienta; interior con sistema EasyFixSyr•: aletas internas de fijación que eliminan el error de montaje; sistema PasSyr•: dimensionado de paso interno para evitar pérdidas de caudal; sistema SmoothSyr•: tratamiento interior sin rugosidad para evitar el depósito de residuos y pérdidas de carga.
- Función: alojar el resto de los elementos además de soportar la presión interna.

2 Junta estanqueidad alimentaria:

- Características: de uso alimentario, extra-gruesa y con alta resistencia química (consultar listado productos)
- Función: conseguir que la instalación sea totalmente hermética.

3 Arandela:

- Características: anillo plano rígido.
- Función: calibrador de tubo y elemento hipercompresor de junta de estanqueidad.

4 Casquillo de presa:

- Características: cono dentado.
- Función: apresar, conformar, arrastrar y autocolocar el tubo.

5 Tuerca:

- Características: trapecial métrica, nervios más gruesos por toda la superficie para facilitar apriete y dar máxima robustez ante la torsión.
- Función: conformar y ajustar el resto de elementos del sistema hermético.



Conozca más acerca de los productos de fitting en este vídeo que podrá lanzar a través de su teléfono móvil.



COMPONENTES E INSTALACIÓN



Instalación EasyFixSyr•

1. Introducir por el extremo del tubo: tuerca, casquillo de presa, arandela calibradora y junta alimentaria.
2. Introducir el tubo en el accesorio hasta notar un suave ajuste (sistema EasyFixSyr•).
3. Adelantar los elementos hasta hacer tope en el cuerpo.
4. Apretar la tuerca a mano y después reforzar con llave. El sistema EasyFixSyr• hace el resto: atenaza, aproxima, aloja y estanca el tubo en cada vuelta de tuerca. Asegurando la perfecta instalación por un mínimo de 50 años.



Elinsa no recomienda el sistema de enchufe rápido con tubería flexible y rígida, puesto que ésta, si no está perfectamente achaflanada y calibrada, dañará la junta alimentaria no garantizando la estanqueidad.

Nota: en medidas 75, 90 y PE100 e instalaciones de alta presión, recomendamos una primera presión de 10 atm de prueba y un reapriete; de ese modo aseguramos la absorción de dilatación, si existiera, de la tubería antes de trabajar a su presión definitiva.

Fitting

Accesorios de roscado de compresión

FITTING ENCAPSULADO TELECOMUNICACIONES

Accesorio de unión de conductos y subconductos de telecomunicaciones indicado para la protección de todo tipo de cables de comunicaciones, encapsulado de fibra óptica, coaxiales, cables de energía y CATV.



Diseñado para una vida útil mínima de 50 años
Norma UNE-EN 712, 713 y 715
Norma RoHS

Identificación por código de color (bajo pedido); estándar negro
Utilizado por las principales compañías de telecomunicaciones

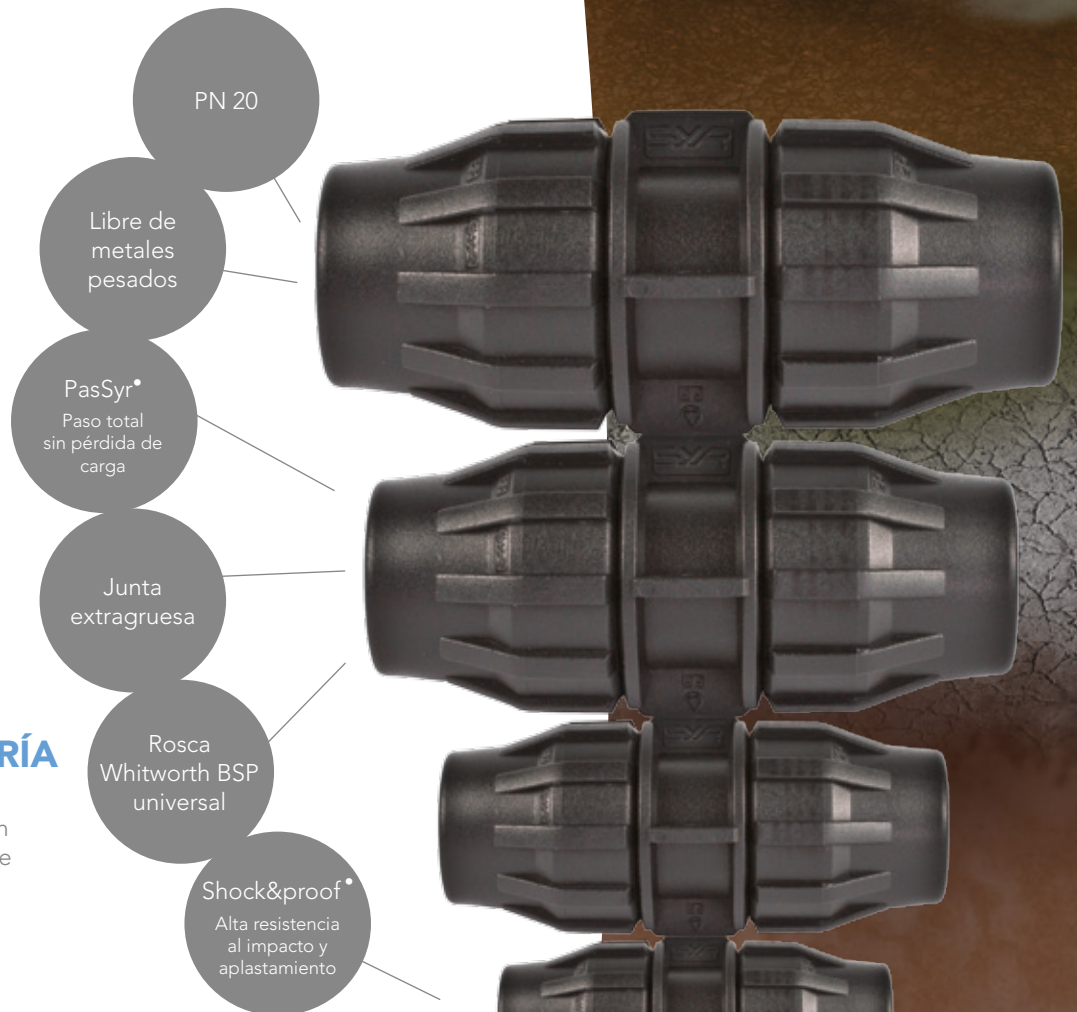


FITTING GEOTERMIA

Accesorio roscado para canalizaciones en instalaciones de energía geotérmica de lazo/circuito abierto o cerrado: horizontal y vertical.

Características

- Uso alimentario
- Resistente a la abrasión
- Sin oxidación
- Bajo coeficiente de fricción
- Máxima resistencia al arrancamiento
- Norma UNE-EN 712, 713 y 715
- Norma RoHS



FITTING MINERÍA

Accesorio de compresión para unión de tuberías de polietileno de aplicación minera.

Características

- Alta resistencia a la abrasión
- Sin oxidación y dieléctrico
- Resistente a la presión contra sobrepresión
- Alta resistencia al impacto y aplastamiento
- Paso dimensionado PasSyr
- Sin puntos críticos de estancación e incrustación
- Diseñado para soportar condiciones extremas



Enlaces

ENLACE ROSCA MACHO



MEDIDA (Ø mm - Pulgadas)	Referencia	Unidades Caja
20 - 1/2"	120EM000	50
20 - 3/4"	120EM250	50
25 - 1/2"	125EM200	50
25 - 3/4"	125EM000	50
32 - 1"	132EM000	25
40 - 1"1/4"	140EM000	25
50 - 1"1/2"	150EM000	15
63 - 2"	163EM000	15
75 - 2"1/2"	175EM000	5
90 - 3"	190EM000	5

ENLACE ROSCA HEMBRA



MEDIDA (Ø mm - Pulgadas)	Referencia	Unidades Caja
20 - 1/2"	120EH000	50
25 - 1/2"	125EH200	50
25 - 3/4"	125EH000	50
32 - 1"	132EH000	25
40 - 1"1/4"	140EH000	25
50 - 1"1/2"	150EH000	15
63 - 2"	163EH000	15
75 - 2"1/2"	175EH000	5
90 - 3"	190EH000	5

Manguitos

MANGUITO UNIÓN



MEDIDA (Ø mm)	Referencia	Unidades Caja
20 - 20	120MU000	50
25 - 25	125MU000	50
32 - 32	132MU000	25
40 - 40	140MU000	25
50 - 50	150MU000	15
63 - 63	163MU000	15
75 - 75	175MU000	5
90 - 90	190MU000	5

MANGUITO REDUCIDO



MEDIDA (Ø mm)	Referencia	Unidades Caja
25 - 20	125MR000	50
32 - 25	132MR000	25
40 - 32	140MR000	25
50 - 40	150MR000	15
63 - 50	163MR000	15
75 - 63	175MR000	5
90 - 75	190MR000	5



Tapón



TAPÓN FINAL



MEDIDA (Ø mm)	Referencia	Unidades Caja
20	120TF000	50
25	125TF000	50
32	132TF000	25
40	140TF000	25
50	150TF000	15
63	163TF000	15
75	175TF000	5
90	190TF000	5

Tes



TE MACHO

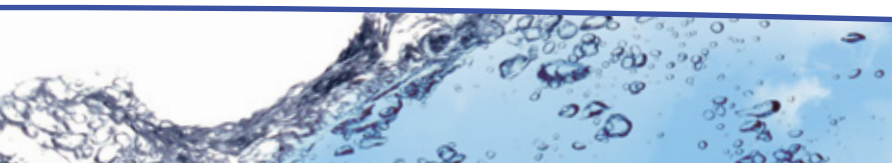


MEDIDA (Ø mm - Pulgadas)	Referencia	Unidades Caja
20 - 1/2" - 20	120TM000	50
25 - 1/2" - 25	125TM200	50
25 - 3/4" - 25	125TM000	50
32 - 1" - 32	132TM000	25
40 - 1"1/4 - 40	140TM000	25
50 - 1"1/2 - 50	150TM000	15

TE HEMBRA



MEDIDA (Ø mm - Pulgadas)	Referencia	Unidades Caja
20 - 1/2" - 20	120TH000	50
25 - 1/2" - 25	125TH200	50
25 - 3/4" - 25	125TH000	50
32 - 3/4" - 32	132TH250	25
32 - 1" - 32	132TH000	25
40 - 1" - 40	140TH320	25
40 - 1"1/4 - 40	140TH000	25
50 - 1" - 50	150TH320	15
50 - 1"1/4 - 50	150TH400	15
50 - 1"1/2 - 50	150TH000	15
63 - 2" - 63	163TH000	15
75 - 2"1/2 - 75	175TH000	5
90 - 3" - 90	190TH000	5



Tes

TE IGUAL



MEDIDA (Ø mm)	Referencia	Unidades Caja
20 - 20 - 20	120TI000	50
25 - 25 - 25	125TI000	50
32 - 32 - 32	132TI000	25
40 - 40 - 40	140TI000	25
50 - 50 - 50	150TI000	15
63 - 63 - 63	163TI000	10
75 - 75 - 75	175TI000	5
90 - 90 - 90	190TI000	5

TE BOCA CENTRAL REDUCIDA



MEDIDA (Ø mm)	Referencia	Unidades Caja
25 - 20 - 25	125TR000	50
32 - 25 - 32	132TR000	25
40 - 32 - 40	140TR000	25
50 - 40 - 50	150TR000	15
63 - 50 - 63	163TR000	10
75 - 63 - 75	175TR000	5
90 - 75 - 90	190TR000	5

TE DOS BOCAS REDUCIDAS



MEDIDA (Ø mm)	Referencia	Unidades Caja
25 - 20 - 20	125TD000	50
32 - 25 - 25	132TD000	25
40 - 32 - 32	140TD000	25
50 - 40 - 40	150TD000	15
63 - 50 - 50	163TD000	10
75 - 63 - 63	175TD000	5

TE DOS BOCAS HEMBRA



TE + uniones estriadas:
para anillos de riego
por goteo.

MEDIDA (Ø mm - Pulgadas)	Referencia	Unidades Caja
1/2" - 20 - 1/2"	120HH200	50
1/2" - 25 - 1/2"	125HH200	50
1/2" - 25 - 3/4"	125HH251	50
3/4" - 25 - 3/4"	125HH250	50
1" - 32 - 1"	132HH320	25
1 1/4" - 40 - 1 1/4"	140HH400	25
1 1/2" - 50 - 1 1/2"	150HH500	15



Codos

CODO 90° MACHO



MEDIDA (Ø mm - Pulgadas)	Referencia	Unidades Caja
20 - 1/2"	120CM000	50
25 - 3/4"	125CM000	50
32 - 1"	132CM000	25
40 - 1"1/4"	140CM000	25
50 - 1"1/2"	150CM000	15
63 - 2"	163CM000	15
75 - 2"1/2"	175CM000	5

CODO 90° HEMBRA



MEDIDA (Ø mm - Pulgadas)	Referencia	Unidades Caja
20 - 1/2"	120CH000	50
25 - 3/4"	125CH000	50
32 - 1"	132CH000	25
40 - 1"1/4"	140CH000	25
50 - 1"1/2"	150CH000	15
63 - 2"	163CH000	15
75 - 2"1/2"	175CH000	5

CODO 90°



MEDIDA (Ø mm)	Referencia	Unidades Caja
20 - 20	120CD000	50
25 - 25	125CD000	50
32 - 32	132CD000	25
40 - 40	140CD000	25
50 - 50	150CD000	15
63 - 63	163CD000	15
75 - 75	175CD000	5
90 - 90	190CD000	5

CODO 90° DOS ROSCAS MACHO



MEDIDA (Pulgadas)	Referencia	Unidades Caja
1/2" - 1/2"	120CMM00	50
3/4" - 3/4"	125CMM00	50
1" - 1"	132CMM00	25
1"1/2 - 1"1/2"	150CMM00	15
2" - 2"	163CMM00	15
2"1/2 - 2"1/2"	175CMM00	5



Codos

CODO 90° DOS ROSCAS MACHO HEMBRA



MEDIDA (Pulgadas)	Referencia	Unidades Caja
1" - 1"	132CMH00	25

CODO GRIFO



MEDIDA (Ø mm - Pulgadas)	Referencia	Unidades Caja
20 - 1/2"	120CG000	50
25 - 3/4"	125CG000	50
32 - 1"	132CG000	25

Piezas especiales colectores

TE TRES ROSCAS MACHO MACHO HEMBRA



MEDIDA (Pulgadas)	Referencia	Unidades Caja
1" - 1" - 1"	132TMMH0	25
1"1/2 - 1"1/2 - 1"1/2"	150TMMH0	15

TE TRES ROSCAS MACHO MACHO LARGO HEMBRA



MEDIDA (Pulgadas)	Referencia	Unidades Caja
1" - 1" - 1"	132TMMHLH	25



Piezas especiales colectores

TE DOS ROSCAS MACHO



MEDIDA (Ø mm - Pulgadas)			Referencia	Unidades Caja
32	-	1" - 1"	132TMM00	25
50	-	1"1/2 - 1"1/2	150TMM00	15

TE DOS ROSCAS MACHO MACHO LARGO



MEDIDA (Ø mm - Pulgadas)			Referencia	Unidades Caja
32	-	1" - 1"	132TMML0	25

TE DOS ROSCAS MACHO HEMBRA



MEDIDA (Ø mm - Pulgadas)			Referencia	Unidades Caja
32	-	1" - 1"	132TMH00	25
50	-	1"1/2 - 1"1/2	150TMH00	15

Sistema único, registrado, con la característica que se unen entre las piezas mediante rosca BSP sin necesidad de tubo, creando innumerables combinaciones de colectores.



Repuestos

CASQUILLO INTERIOR



MEDIDA (Ø mm)	Referencia	Unidades Caja
20	120CI000	1
25	125CI000	1
32	132CI000	1
40	140CI000	1
50	150CI000	1
63	163CI000	1
75	175CI000	1
90	190CI000	1

ARANDELA



MEDIDA (Ø mm)	Referencia	Unidades Caja
20	120AR000	1
25	125AR000	1
32	132AR000	1
40	140AR000	1
50	150AR000	1
63	163AR000	1
75	175AR000	1
90	190AR000	1

JUNTA TÓRICA DE ESTANQUEIDAD



MEDIDA (Ø mm)	Referencia	Unidades Caja
20	120JT000	1
25	125JT000	1
32	132JT000	1
40	140JT000	1
50	150JT000	1
63	163JT000	1
75	175JT000	1
90	190JT000	1

TUERCA

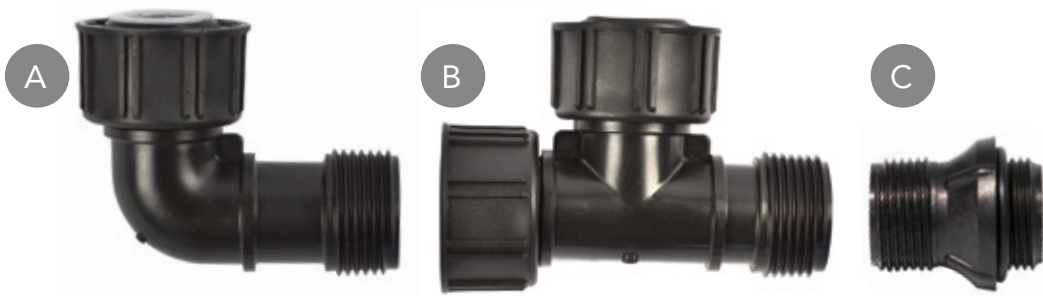


MEDIDA (Ø mm)	Referencia	Unidades Caja
20	120TU000	1
25	125TU000	1
32	132TU000	1
40	140TU000	1
50	150TU000	1
63	163TU000	1
75	175TU000	1
90	190TU000	1



Colectores de válvulas y electroválvulas

COLECTOR EN PP: CODO - TE - MACHÓN



DENOMINACIÓN	Rosca (pulgadas)	Referencia	Unidades Bolsa
codo	1" TC - 1"	71000006	25
te	1" TC - 1" TC - 1"	71000007	25
machón	1" - 1"	71000008	25

TC: tuerca loca

COLECTOR PVC 2 VÍAS COLECTOR PVC 3 VÍAS



DENOMINACIÓN	Rosca (pulgadas)	Referencia	Unidades Bolsa
2 vías	1"TC - 1"TC	71000009	5
3 vías	1"TC - 1"TC - 1"TC	71000010	5

TC: tuerca loca

TE COLECTORA PP SYR TE COLECTORA PP SYR tuerca loca



DENOMINACIÓN	Rosca (pulgadas)	Referencia	Unidades Caja
1"	1" - 1" - 1"	132TC000	25
1" tuerca loca	1" - 1"TC - 1"	132TCTL0	25

Te coollectora auto-alineable. Presión de trabajo PN 12.
Se recomienda teflón rosca macho.

Machones

MACHÓN (M-M)



MEDIDA (Pulgadas)	Referencia	Unidades Bolsa
1/2" - 1/2"	620MCH00	25
3/4" - 3/4"	625MCH00	25
1" - 1"	632MCH00	25
1" 1/4 - 1" 1/4	640MCH00	25
1" 1/2 - 1" 1/2	650MCH00	25
2" - 2"	663MCH00	25

MACHÓN REDUCIDO (M-M)



MEDIDA (Pulgadas)	Referencia	Unidades Bolsa
3/4" - 1/2"	625MCR20	25
1" - 1/2"	632MCR20	25
1" - 3/4"	632MCR25	25
1" 1/4 - 3/4"	640MCR25	25
1" 1/4 - 1"	640MCR32	25
1" 1/2 - 3/4"	650MCR25	25
1" 1/2 - 1"	650MCR32	25
1" 1/2 - 1" 1/4	650MCR40	25
2" - 1" 1/2	663MCR50	25

MACHÓN TAPÓN MACHO (M)



MEDIDA (Pulgadas)	Referencia	Unidades Bolsa
1/2"	700000014	25
3/4"	700000015	25
1"	700000016	25
1" 1/4	700000027	25

MACHÓN TAPÓN HEMBRA (H)



MEDIDA (Pulgadas)	Referencia	Unidades Bolsa
1/2"	700000011	25
3/4"	700000012	25
1"	700000013	25
1" 1/4	700000026	25



Machones



MACHÓN REDUCIDO HEMBRA MACHO (H-M)



MEDIDA (Pulgadas)	Referencia	Unidades Bolsa
3/4" - 1/2"	700000024	25
1" - 3/4"	700000025	25
1"1/4 - 1"	700000031	25

MACHÓN REDUCIDO MACHO HEMBRA (M-H)



MEDIDA (Pulgadas)	Referencia	Unidades Bolsa
3/4" - 1/2"	700000022	25
1" - 3/4"	700000023	25
1"1/4 - 1"	700000030	25

MACHÓN HEMBRA (H-H)



MEDIDA (Pulgadas)	Referencia	Unidades Bolsa
1/2" - 1/2"	700000017	25
3/4" - 3/4"	700000018	25
1" - 1"	700000019	25
1"1/4 - 1"1/4	700000028	25

MACHÓN HEMBRA REDUCIDO (H-H)

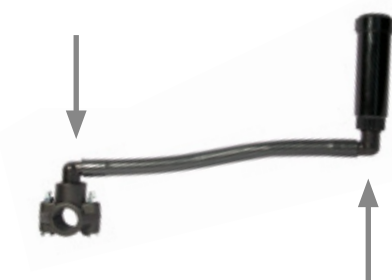


MEDIDA (Pulgadas)	Referencia	Unidades Bolsa
3/4" - 1/2"	700000020	25
1" - 3/4"	700000021	25
1"1/4 - 1"	700000029	25



Bobinas y conectores flexibles de difusores-aspersores

CODO 90° UNIÓN MIXTA ESTRIADO



Tubo (Ø mm)	Rosca (pulgadas)	Referencia	Unidades Caja
14	1/2"	114CM000	100
14	3/4"	114CM250	100
16	1/2"	116CM000	100
16	3/4"	116CM250	100

Máxima sujeción sin necesidad de abrazaderas. Presión de trabajo 90 PSI. Máxima durabilidad y alta resistencia química. La unión con tubo de 14 y 16 mm permite rectificar la colocación enterrada de difusores y aspersores.

UNIÓN RECTA MIXTA ESTRIADO



Tubo (Ø mm)	Rosca (pulgadas)	Referencia	Unidades Caja
14	1/2"	114EM000	100
14	3/4"	114EM250	100
16	1/2"	116EM000	100
16	3/4"	116EM250	100

Teflón

BOBINA RECORTABLE



Roscas (pulgadas)	Rosca (pulgadas)	Referencia	Unidades Bolsa
1/2"	1/2"	71000001	25
1/2"	3/4"	71000002	25
3/4"	3/4"	71000003	25

Permite el ajuste de difusores y turbinas a superficie. Puede ser cortada a medida. Presión trabajo 90 PSI.



MEDIDA	Referencia	Unidades Caja
12 mm	TFAZUL	10
25 mm	TFAMARILLO	10



Collarines

COLLARINES SIN REFUERZO

COLLARINES CON REFUERZO



Salida toma (Pulgadas)	Medida tubo (Ø mm)	SIN REFUERZO Referencia
1/2"	20	020CS200
1/2"	25	025CS200
1/2"	32	032CS200
1/2"	40	040CS200
1/2"	50	050CS200
1/2"	75	075CS200
1/2"	90	090CS200
3/4"	25	025CS250
3/4"	32	032CS250
3/4"	40	040CS250
3/4"	50	050CS250
3/4"	63	063CS250
3/4"	75	075CS250
3/4"	90	090CS250
1"	32	032CS320
1"	40	040CS320
1"	50	050CS320
1"	63	063CS320
1"	75	075CS320
1"	90	090CS320
1"	110	110CS320
1"1/4	90	090CS400
1"1/2	63	063CS500
1"1/2	75	075CS500
1"1/2	90	090CS500
1"1/2	110	110CS500

Compatible en tuberías normalizadas de PE, PP y PVC-U

Salida toma (Pulgadas)	Medida tubo (Ø mm)	CON REFUERZO Referencia
1/2"	25	025CR200
1/2"	32	032CR200
1/2"	40	040CR200
1/2"	50	050CR200
1/2"	75	075CR200
1/2"	90	090CR200
1/2"	110	110CR200
3/4"	25	025CR250
3/4"	32	032CR250
3/4"	40	040CR250
3/4"	50	050CR250
3/4"	63	063CR250
3/4"	75	075CR250
3/4"	90	090CR250
3/4"	110	110CR250
1"	32	032CR320
1"	40	040CR320
1"	50	050CR320
1"	63	063CR320
1"	75	075CR320
1"	90	090CR320
1"	110	110CR320
1"	125	125CR320
1"1/4	90	090CR400
1"1/2	63	063CR500
1"1/2	75	075CR500
1"1/2	90	090CR500
1"1/2	110	110CR500

Compatible en tuberías normalizadas de PE, PP y PVC-U

Válvulas

VÁLVULA PVC ENCOLAR



MEDIDA (Ø mm)	Referencia	Unidades Caja
25	125VE000	1
32	132VE000	1
40	140VE000	1
50	150VE000	1
63	163VE000	1
75	175VE000	1
90	190VE000	1

VÁLVULA PVC ROSCAR



MEDIDA (Pulgadas)	Referencia	Unidades Caja
1/2"	120VR000	1
3/4"	125VR000	1
1"	132VR000	1
1"1/4	140VR000	1
1"1/2	150VR000	1
2"	163VR000	1
2"1/2	175VR000	1
3"	190VR000	1

Accesorios goteo

GOTERO PINCHADO CÓNICO



Referencia	Caudal	Unidades Caja
600GPCON	3,60 l/h	50

GOTERO PINCHADO REGULABLE



Referencia	Caudal	Unidades Caja
600GPRGU	0 a 6 l/h	100

GOTERO PINCHADO AUTO



Referencia	Caudal	Unidades Caja
600GPAU4	2-4 l/h	50

TAPÓN GOTERO



Referencia	Medida	Unidades Caja
675TG000	7	1000



Accesorios goteo



ENLACE MIXTO R. MACHO



Referencia	Medida (Ø mm - Pulgadas)	Unidades Caja
612EM200	1/2" - 12	100
612EM250	3/4" - 12	100
116EM000	1/2" - 16	100
116EM250	3/4" - 16	100

TOMA INJERTO



Referencia	Medida Ø mm	Unidades Caja
612TJ000	12	100
616TJ000	16	100

TAPÓN



Referencia	Medida Ø mm	Unidades Caja
612TF000	12	100
616TF000	16	100

ENLACE



Referencia	Medida Ø mm	Unidades Caja
612EN000	12	50
616EN000	16	100

ENLACE ARO SUJECIÓN



Referencia	Medida Ø mm	Unidades Caja
616ES000	16	100

GOTERO INTERLÍNEA



Referencia	Medida Ø mm	Unidades Caja
112GI000	12	1000

CODO 90°



Referencia	Medida Ø mm	Unidades Caja
612CD000	12	50
616CD000	16	100

TE DE UNIÓN



Referencia	Medida Ø mm	Unidades Caja
612TU000	12	50
616TU000	16	100

VÁLVULA MANGUITO



Referencia	Medida Ø mm	Unidades Caja
612VM000	12	10
616VM000	16	10



Accesorios latón

ENLACE R. MACHO



MEDIDA (Ø mm - Pulgadas)		Referencia	Unidades Caja
20	- 1/2"	520EM000	1
25	- 3/4"	525EM000	1
32	- 1"	532EM000	1
40	- 1"1/4	540EM000	1
50	- 1"1/2	550EM000	1
63	- 2"	563EM000	1

ENLACE R. HEMBRA



MEDIDA (Ø mm - Pulgadas)		Referencia	Unidades Caja
20	- 1/2"	520EH000	1
25	- 3/4"	525EH000	1
32	- 1"	532EH000	1
40	- 1"1/4	540EH000	1
50	- 1"1/2	550EH000	1
63	- 2"	563EH000	1

MANGUITO UNIÓN



MEDIDA (Ø mm)		Referencia	Unidades Caja
20	- 20	520MU000	1
25	- 25	525MU000	1
32	- 32	532MU000	1
40	- 40	540MU000	1
50	- 50	550MU000	1
63	- 63	563MU000	1

TE MACHO



MEDIDA (Ø mm - Pulgadas)		Referencia	Unidades Caja
20	- 1/2"	520TM000	1
25	- 3/4"	525TM000	1
32	- 1"	532TM000	1
40	- 1"1/4	540TM000	1
50	- 1"1/2	550TM000	1
63	- 2"	563TM000	1



Accesorios latón

TE HEMBRA



MEDIDA (Ø mm - Pulgadas)	Referencia	Unidades Caja
20 - 1/2"	520TH000	1
25 - 3/4"	525TH000	1
32 - 1"	532TH000	1
40 - 1"1/4"	540TH000	1
50 - 1"1/2"	550TH000	1
63 - 2"	563TH000	1

TE IGUAL



MEDIDA (Ø mm)	Referencia	Unidades Caja
20 - 20 - 20	520TI000	1
25 - 25 - 25	525TI000	1
32 - 32 - 32	532TI000	1
40 - 40 - 40	540TI000	1
50 - 50 - 50	550TI000	1
63 - 63 - 63	563TI000	1

CODO 90° R. MACHO



MEDIDA (Ø mm - Pulgadas)	Referencia	Unidades Caja
20 - 1/2"	520CM000	1
25 - 3/4"	525CM000	1
32 - 1"	532CM000	1
40 - 1"1/4"	540CM000	1
50 - 1"1/2"	550CM000	1
63 - 2"	563CM000	1

CODO 90° R. HEMBRA



MEDIDA (Ø mm - Pulgadas)	Referencia	Unidades Caja
20 - 1/2"	520CH000	1
25 - 3/4"	525CH000	1
32 - 1"	532CH000	1
40 - 1"1/4"	540CH000	1
50 - 1"1/2"	550CH000	1
63 - 2"	563CH000	1

CODO 90°



MEDIDA (Ø mm)	Referencia	Unidades Caja
20 - 20	520CD000	1
25 - 25	525CD000	1
32 - 32	532CD000	1
40 - 40	540CD000	1
50 - 50	550CD000	1
63 - 63	563CD000	1



B R I C O F



Visite esta sección
a través de su
teléfono móvil



I T T I N G

Te dos bocas reducida 25-20-20mm Ref: E125TD000

Brico Fitting

INTRODUCCIÓN EAN 13 y Código BIDI QR

Adaptamos nuestros fabricados a la distribución, mediante soportes patentados por Elinsa de código de barras EAN 13 unitario, que permite el control de stocks y cobro en línea de caja.

Los soportes cuentan además con código QR BIDI por el cual, y mediante un smartphone, el cliente final accede a toda la información del producto (características, vídeo explicativo, recomendaciones de montaje y requisitos de instalación, etc.)

Con nuestra gama, la distribución simplifica compras, stocks y espacio en lineales, contando con una única gama para la sección de fontanería y jardín.



EAN 13
Código de
barras

Código
QR
BIDI



Identificador: - gris 20 mm
código color por medidas - verde 25 mm
- negro 32 mm
- amarillo 40 mm
- naranja 50 mm

- **PN20**
- **Alimentario y agrícola:** libre de Metales pesados.
- **EasyFixSyr:** montaje fácil y rápido para profesional y particular.
- **Plug & play:** montar y listo para usar.
- **SmoothSyr:** antiresiduos/antiputrefacción.
- **Shock&proof:** antiheladas.
- **Junta alimentaria extragruesa de hermetismo**
- **Código color:** simplifica identificación al cliente en lineal e instalación.
- **Indicado para tuberías rígidas y flexibles:** polietileno, PVC flex, polipropileno, EVA, caucho, látex (ver página 9).
- **Adaptable a racores:** latón, cobre, aluminio, ABS, PVC, PP, PE y Nylon.



Actualmente los smartphones contienen instaladas aplicaciones de lectura de códigos, pero si no tiene una, puede descargarlas gratuitamente de la tienda correspondiente.

Posteriormente solo tiene que activar el lector de códigos QR y hacer una foto.



La página cargará todo el contenido de manera que se pueda acceder a vídeos explicativos, recomendaciones de montaje o simplemente almacenarla para posteriores consultas.

Soportes y pinzas de código de barras protegido bajo patentes internacionales



APLICACIONES HIDRÁULICAS: ALIMENTARIAS Y GENÉRICAS

Redes y acometidas de agua civiles y privadas, redes interiores y exteriores de inmuebles: jardines, zonas de recreo e higiene (piscina, duchas, fuentes, huertos domésticos, etc).

Todo tipo de redes en general, de conducción de aguas y saneamiento destinadas a uso y consumo humano.

La importancia de elegir un producto alimentario

La falta de regulación en el mercado y el desconocimiento generalizado en el consumidor final, deriva en la compra de productos inadecuados y de tipo no alimentario en instalaciones para uso y consumo humano con el consiguiente riesgo para la salud humana y mediambiental. Es sumamente importante que fabricantes y distribuidores tomemos conciencia informando al cliente final de tales riesgos.

Requisitos de instalación pública y privada para agua de uso humano; producto homologado alimentario: RD/CTE, ente regulador calidad del agua (Quality standards); gestores de redes de agua de uso y consumo humano y Administraciones Públicas (según países). Titularidad alimentaria: normas salubridad y técnicas; ensayos aguas potables, certificaciones de productos libres de metales pesados, uso de materiales y ensayos de componentes alimentarios.

Gama Brico Fitting



Fitting Brico

ENLACE ROSCA MACHO



MEDIDA (Ø mm - Pulgadas)	Referencia	Unidades Caja	código EAN 13
20 - 1/2"	E120EM000	25	8436041360544
25 - 3/4"	E125EM000	25	8436041360575
32 - 1"	E132EM000	15	8436041360582
40 - 1 1/4"	E140EM000	15	8436041360599
50 - 1 1/2"	E150EM000	15	8436041360605

ENLACE ROSCA HEMBRA



MEDIDA (Ø mm - Pulgadas)	Referencia	Unidades Caja	código EAN 13
20 - 1/2"	E120EH000	25	8436041360643
25 - 3/4"	E125EH000	25	8436041360667
32 - 1"	E132EH000	15	8436041360674
40 - 1 1/4"	E140EH000	15	8436041360681
50 - 1 1/2"	E150EH000	15	8436041360698

MANGUITO UNIÓN



MEDIDA (Ø mm)	Referencia	Unidades Caja	código EAN 13
20 - 20	E120MU000	25	8436041360735
25 - 25	E125MU000	25	8436041360742
32 - 32	E132MU000	15	8436041360759
40 - 40	E140MU000	15	8436041360766
50 - 50	E150MU000	15	8436041360773

MANGUITO REDUCIDO



MEDIDA (Ø mm)	Referencia	Unidades Caja	código EAN 13
25 - 20	E125MR000	25	8436041360803
32 - 25	E132MR000	15	8436041360810
40 - 32	E140MR000	15	8436041360827
50 - 40	E150MR000	15	8436041360834

Disponible resto de figuras y medidas 63mm, 75mm y 90mm bajo pedido



Fitting Brico

TAPÓN FINAL



MEDIDA (Ø mm)	Referencia	Unidades Caja	código EAN 13
20	E120TF000	25	8436041361664
25	E125TF000	25	8436041361671
32	E132TF000	15	8436041361688
40	E140TF000	15	8436041361695
50	E150TF000	15	8436041361701

TE MACHO



MEDIDA (Ø mm - Pulgadas)	Referencia	Unidades Caja	código EAN 13
20 - 1/2" - 20	E120TM000	25	8436041361008
25 - 3/4" - 25	E125TM000	25	8436041361022
32 - 1" - 32	E132TM000	15	8436041361039
40 - 1 1/4" - 40	E140TM000	15	8436041361046
50 - 1 1/2" - 50	E150TM000	15	8436041361053

TE HEMBRA



MEDIDA (Ø mm - Pulgadas)	Referencia	Unidades Caja	código EAN 13
20 - 1/2" - 20	E120TH000	25	8436041360872
25 - 3/4" - 25	E125TH000	25	8436041360896
32 - 1" - 32	E132TH000	15	8436041360919
40 - 1 1/4" - 40	E140TH000	15	8436041360933
50 - 1 1/2" - 50	E150TH000	15	8436041360964

TE IGUAL



MEDIDA (Ø mm)	Referencia	Unidades Caja	código EAN 13
20 - 20 - 20	E120TI000	25	8436041361060
25 - 25 - 25	E125TI000	25	8436041361077
32 - 32 - 32	E132TI000	15	8436041361084
40 - 40 - 40	E140TI000	15	8436041361091
50 - 50 - 50	E150TI000	15	8436041361107

Disponible resto de figuras y medidas 63mm, 75mm y 90mm bajo pedido

Gama Brico Fitting



Fitting Brico

TE BOCA CENTRAL REDUCIDA



MEDIDA (Ø mm)	Referencia	Unidades Caja	código EAN 13
25 - 20 - 25	E125TR000	25	8436041361145
32 - 25 - 32	E132TR000	15	8436041361152
40 - 32 - 40	E140TR000	15	8436041361169
50 - 40 - 50	E150TR000	15	8436041361176

TE DOS BOCAS REDUCIDAS



MEDIDA (Ø mm)	Referencia	Unidades Caja	código EAN 13
25 - 20 - 20	E125TD000	25	8436041361213
32 - 25 - 25	E132TD000	15	8436041361220
40 - 32 - 32	E140TD000	15	8436041361237
50 - 40 - 40	E150TD000	15	8436041361244

CODO 90° MACHO



MEDIDA (Ø mm - Pulgadas)	Referencia	Unidades Caja	código EAN 13
20 - 1/2"	E120CM000	25	8436041361411
25 - 3/4"	E125CM000	25	8436041361428
32 - 1"	E132CM000	15	8436041361435
40 - 1 1/4"	E140CM000	15	8436041361442
50 - 1 1/2"	E150CM000	15	8436041361459

CODO 90° HEMBRA



MEDIDA (Ø mm - Pulgadas)	Referencia	Unidades Caja	código EAN 13
20 - 1/2"	E120CH000	25	8436041361343
25 - 3/4"	E125CH000	25	8436041361350
32 - 1"	E132CH000	15	8436041361367
40 - 1 1/4"	E140CH000	15	8436041361374
50 - 1 1/2"	E150CH000	15	8436041361381

Disponible resto de figuras y medidas 63mm, 75mm y 90mm bajo pedido



Fitting Brico

CODO 90°



MEDIDA (Ø mm)	Referencia	Unidades Caja	código EAN 13
20 - 20	E120CD000	25	8436041361541
25 - 25	E125CD000	25	8436041361558
32 - 32	E132CD000	15	8436041361565
40 - 40	E140CD000	15	8436041361572
50 - 50	E150CD000	15	8436041361589

CODO GRIFO



MEDIDA (Ø mm - Pulgadas)	Referencia	Unidades Caja	código EAN 13
20 - 1/2"	E120CG000	25	8436041361633
25 - 3/4"	E125CG000	25	8436041361640
32 - 1"	E132CG000	15	8436041361657

Disponible resto de figuras y medidas 63mm, 75mm y 90mm bajo pedido

Bobinas y conectores de difusores-aspersores

BOBINA RECORTABLE



MEDIDA (Pulgadas)	Referencia	Unidades Bolsa	código EAN 13
1/2" - 1/2"	E71000001	25	8436041364191
1/2" - 3/4"	E71000002	25	8436041364207
3/4" - 3/4"	E71000003	25	8436041364214

KIT CONEXIÓN (30 CM) DIFUSOR / ASPERSOR



MEDIDA (Pulgadas)	Referencia	Unidades Bolsa	código EAN 13
1/2" - 1/2"	E71000004	25	8436041364221
3/4" - 3/4"	E71000005	25	8436041364238



Gama Brico Fitting



Machones Brico



MACHÓN (M-M)



MEDIDA (Pulgadas)	Referencia	Unidades Bolsa	código EAN 13
1/2" - 1/2"	E620MCH00	25	8436041363279
3/4" - 3/4"	E625MCH00	25	8436041363286
1" - 1"	E632MCH00	25	8436041363293
1"1/4 - 1"1/4	E640MCH00	25	8436041363309

MACHÓN REDUCIDO (M-M)



MEDIDA (Pulgadas)	Referencia	Unidades Bolsa	código EAN 13
3/4" - 1/2"	E625MCR20	25	8436041363330
1" - 3/4"	E632MCR25	25	8436041363347
1"1/4 - 1"	E640MCR32	25	8436041363361

TAPÓN MACHO (M)



MEDIDA (Pulgadas)	Referencia	Unidades Bolsa	código EAN 13
1/2"	E70000014	25	8436041364016
3/4"	E70000015	25	8436041364023
1"	E70000016	25	8436041364030
1"1/4	E70000027	25	8436041364399

TAPÓN HEMBRA (H)



MEDIDA (Pulgadas)	Referencia	Unidades Bolsa	código EAN 13
1/2"	E70000011	25	8436041363989
3/4"	E70000012	25	8436041363996
1"	E70000013	25	8436041364009
1"1/4	E70000026	25	8436041364382





Machones Brico

MACHÓN REDUCIDO HEMBRA MACHO (H-M)



MEDIDA (Pulgadas)	Referencia	Unidades Bolsa	código EAN 13
3/4" - 1/2"	E70000024	25	8436041364115
1" - 3/4"	E70000025	25	8436041364122
1"1/4 - 1"	E70000031	25	8436041364368

MACHÓN REDUCIDO MACHO HEMBRA (M-H)



MEDIDA (Pulgadas)	Referencia	Unidades Bolsa	código EAN 13
3/4" - 1/2"	E70000022	25	8436041364092
1" - 3/4"	E70000023	25	8436041364108
1"1/4 - 1"	E70000030	25	8436041364351

MACHÓN HEMBRA (H-H)



MEDIDA (Pulgadas)	Referencia	Unidades Bolsa	código EAN 13
1/2" - 1/2"	E70000017	25	8436041364047
3/4" - 3/4"	E70000018	25	8436041364054
1" - 1"	E70000019	25	8436041364061
1"1/4 - 1"1/4	E70000028	25	8436041364344

MACHÓN HEMBRA REDUCIDO (H-H)



MEDIDA (Pulgadas)	Referencia	Unidades Bolsa	código EAN 13
3/4" - 1/2"	E70000020	25	8436041364078
1" - 3/4"	E70000021	25	8436041364085
1"1/4 - 1"	E70000029	25	8436041364375



Colectores Brico

COLECTORES EN PP: CODO - TE - MACHÓN



	MEDIDA (Pulgadas)	Referencia	Unidades Bolsa	código EAN 13
A	1" TL -1"	E71000006	25	8436041364245
B	1" TL -1" TL - 1"	E71000007	25	8436041364252
C	1" -1"	E71000008	25	8436041364269

TL (tuerca loca)

COLECTOR PVC 2 Y 3 VÍAS ROSCA LOCA 1"



	MEDIDA (Pulgadas)	Referencia	Unidades Bolsa	código EAN 13
A	1" TL -1" TL	E71000009	5	8436041364276
B	1" TL -1" TL -1" TL	E71000010	5	8436041364283

TL (tuerca loca)



Válvula Brico

Collarín Brico

VÁLVULA PVC ROSCAR



MEDIDA (Pulgadas)	Referencia	Unidades Caja	código EAN 13
1/2"	E120VR000	15	8436041364405
3/4"	E125VR000	15	8436041362937
1"	E132VR000	15	8436041362944
1"1/4	E140VR000	15	8436041362951
1"1/2	E150VR000	15	8436041362968

Disponible medidas 2", 2"½ y 3" bajo pedido

COLLARÍN



Tubo - Toma (Ø mm - Pulgadas)	Referencia	Unidades Bolsa	código EAN 13
25 - 1/2"	E025CS200	25	8436041362333
25 - 3/4"	E025CS250	25	8436041362395
32 - 1/2"	E032CS200	25	8436041362340
32 - 3/4"	E032CS250	25	8436041362401

Disponible otras medidas bajo pedido

Electroválvula



MEDIDA (Pulgadas)	Referencia	Unidades Caja	código EAN 13
1" - 1"	E7100032	12	8436041364XXX

Colgador exclusivo patentado



Provisto de colgador en gancho (sistema patentado) e información de montaje.
Sólida construcción en PVC resistente a la corrosión y rayos UV. Tornillo purgador con indicador de caudal extraíble, purga por solenoide. Pistón en solenoide encapsulado. 24v-60Hz

Gama Brico Fitting



Difusor

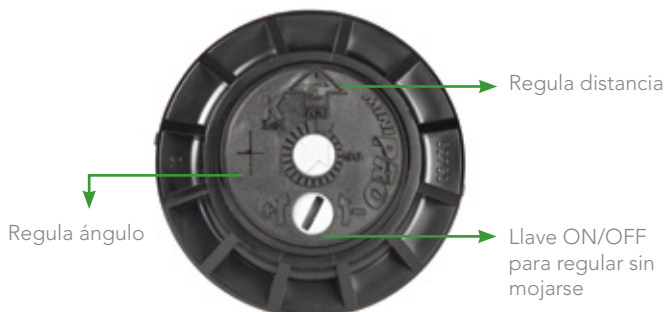


Colgador exclusivo patentado

Altura	Referencia	Unidades	codigo EAN 13
5 cm	E71000033	50	8436041364XXX
10 cm	E71000034	50	8436041364XXX

Difusor con tobera. Ajustable de 20° a 360°. Distancia 4,8 m. Fácil alineamiento y junta autolimpiante. Toma hembra 1/2". Provisto de colgador en gancho (sistema patentado) e información de montaje.

Aspersor turbina corto alcance



Colgador exclusivo patentado

ALCANCE	Referencia	Unidades	codigo EAN 13
De 5 m a 9 m	E71000035	25	8436041364XXX

Sistema patentado, fácil ajuste de radio y alcance. Caudal : 0,2-0,8 m³/h. Presión 2-3,4 Bares. Toma Hembra 1/2". Provisto de colgador en gancho (sistema patentado) e información de montaje.



Aspersor turbina largo alcance



ALCANCE	Referencia	Unidades	codigo EAN 13
De 8 m a 15 m	E71000036	25	8436041364XXX

Sistema patentado antivandálico, fácil ajuste de radio y alcance. Caudal: 0,1-2,16 m³/h. Presión 2-4,8 Bares. Toma Hembra 3/4".

Provisto de colgador en gancho (sistema patentado) e información de montaje.

Teflón azul



MEDIDA (mm)	Referencia	Unidades Bolsa	código EAN 13
12 mm	ETFAZUL	25	8436041362319



VENTILACIÓN



Visite esta sección
a través de su
teléfono móvil

EXTRACCIÓN

Ventanilla exterior rectangular Ref: 0251

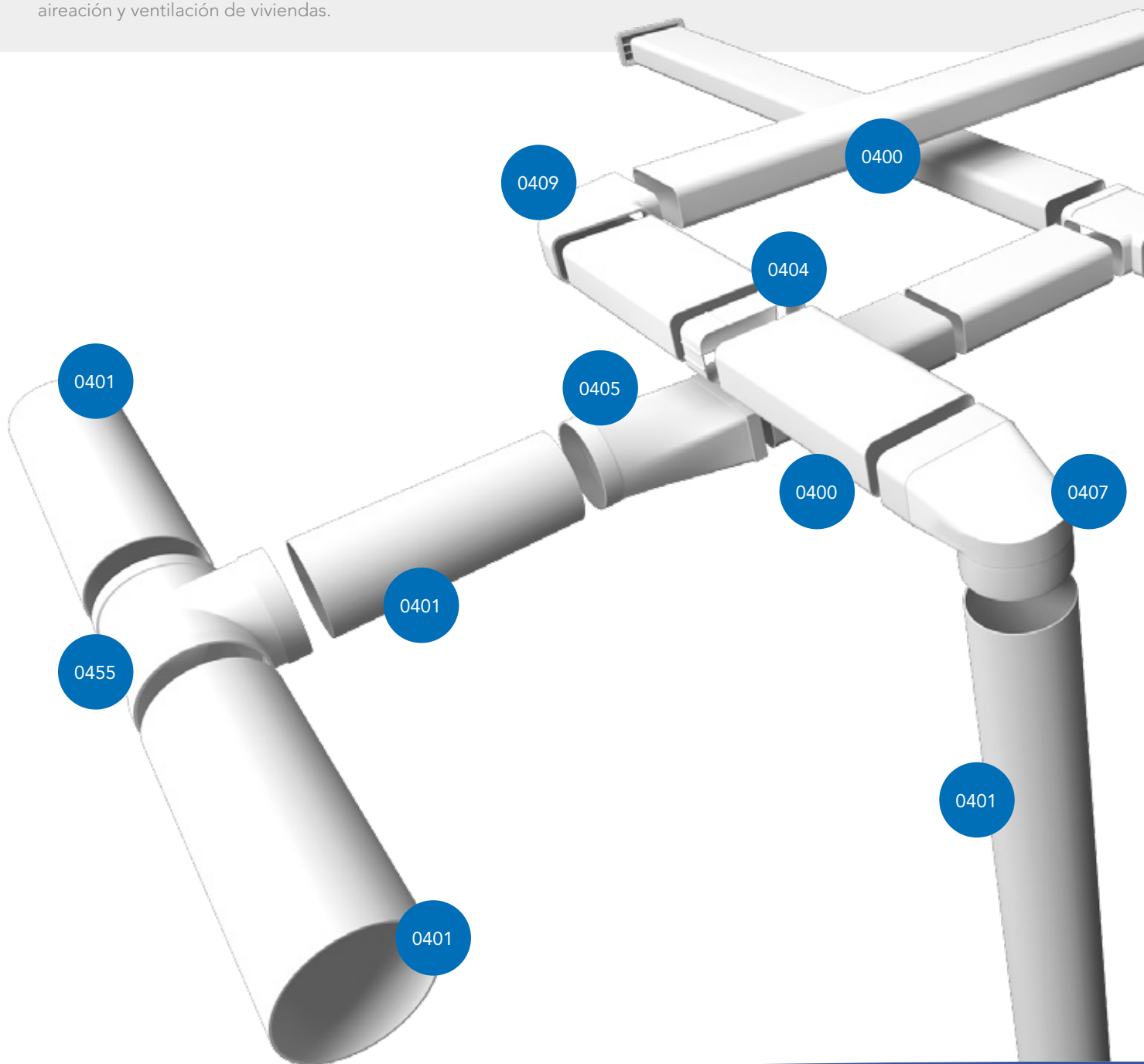
Conductos plásticos para ventilación y extracción

INTRODUCCIÓN

En 1990 Elinsa inicia la producción de un novedoso sistema de conductos plásticos y accesorios, con el propósito de ofrecer una alternativa a los conductos metálicos de las campanas extractoras de humos de las cocinas. Estos sistemas se fabrican en formato circular y rectangular plano.

Recientemente, con la entrada en vigor del nuevo código técnico de edificación (CTE), desarrollamos aún más nuestro sistema de conductos termoplásticos para convertirlo en el producto idóneo y cumplir con todos los requisitos exigidos por dicho código.

En la actualidad, el sistema ofrece instalaciones más seguras, eficientes, ecológicas, salubres, económicas y de simple instalación, destinado tanto a instalaciones de extracción de humos y gases de cocinas, como a tratamiento de aires, aireación y ventilación de viviendas.

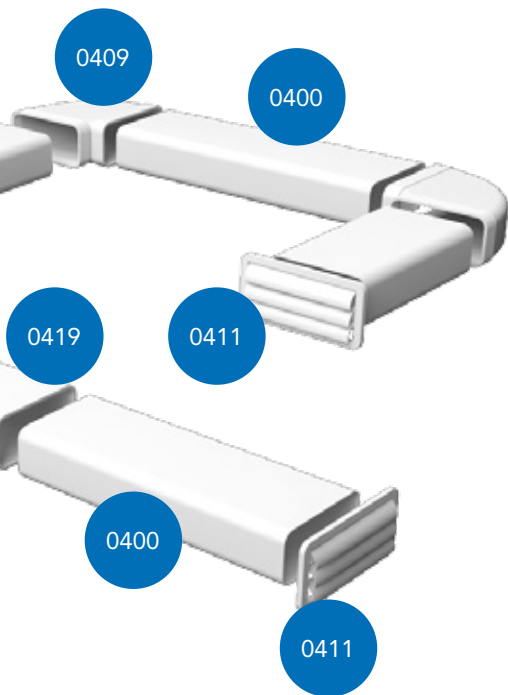


GAMAS

Contamos con dos gamas diferenciadas que permiten adaptarse a cada tipo de instalación:

Gama 0200 - Ø 100 mm – □ 55 x 110 mm
Recomendada para campanas extractoras hasta de 650 m³/h. Permite la perfecta integración en falsos techos y cornisas de los muebles de cocina con un hueco mínimo de 6 cm entre techo y cornisa (tubo rectangular).

Gama 0400 - Ø 120 mm – □ 70 x 147 mm
Recomendada para campanas extractoras de dos motores o de más de 650 m³/h. Permite la perfecta integración en falsos techos y cornisas de los muebles de cocina con un hueco mínimo de 8 cm entre techo y cornisa (tubo rectangular). Disminución de la sonoridad de la campana a bajo y alto rendimiento.



Características:

- Conducto termoplástico ignífugo y autoextinguible.
- Formato rectangular y circular.
- Sistema estanco.
- Dieléctrico.
- Fácil montaje: ensamblaje click macho hembra sin herramienta.
- Interior liso para evitar acumulación de grasas y aceites, evitando residuos combustibles.
- Temperatura de trabajo 90°C/194 °F.
- Diseño rígido anti-aplastamiento.
- Pulimento interior de uniones antiadherente/anti-incrustaciones de partículas.
- Uniones dimensionadas, alta velocidad del aire/mínimo rozamiento.
- Compatible con cualquier tipo de cinta intumescente.
- Formato adaptable a cualquier arquitectura.
- Reducción en tiempos de ejecución de obras hasta un 80% respecto a otros sistemas.
- Diseñado para lograr una vida útil mínima de 50 años.

Especificaciones:

- Sistema libre de oxidación y corrosión.
- Aislante térmico.
- Excelente aislante acústico. Bajo nivel de ruido con gran capacidad de extracción.
- Resistencia intrínseca a la acción de hongos y bacterias
- Alta resistencia química.
- Alta resistencia a la abrasión.
- Ambientalmente correcto.

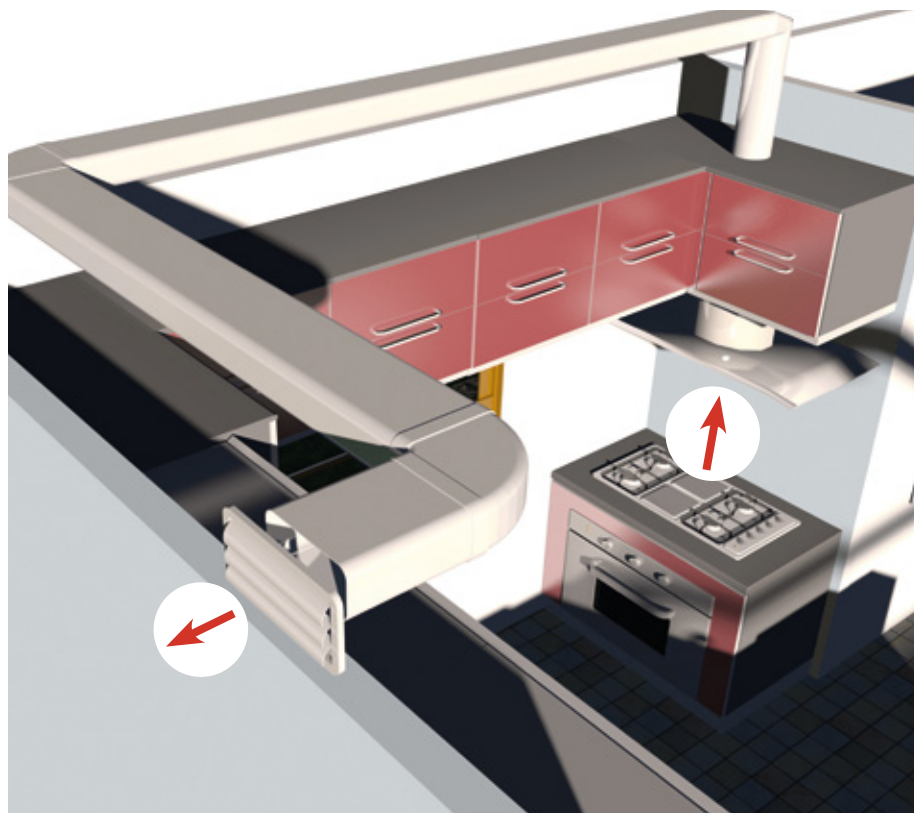
Aplicaciones e instalaciones:

- Campanas extractoras en cocinas.
- Ventilación de baños, aseos, zonas húmedas, cuartos sin ventilación, trasteros, etc.
- Ventilación terciaria de locales y oficinas.
- Tratamiento, conducción y renovación de aire.
- Eco-ventilación, distribución interior de intercambiadores aire-tierra-geotermia.
- Ventilación natural, híbrida y mecánica – VMC CTE

Conductos plásticos para ventilación y extracción

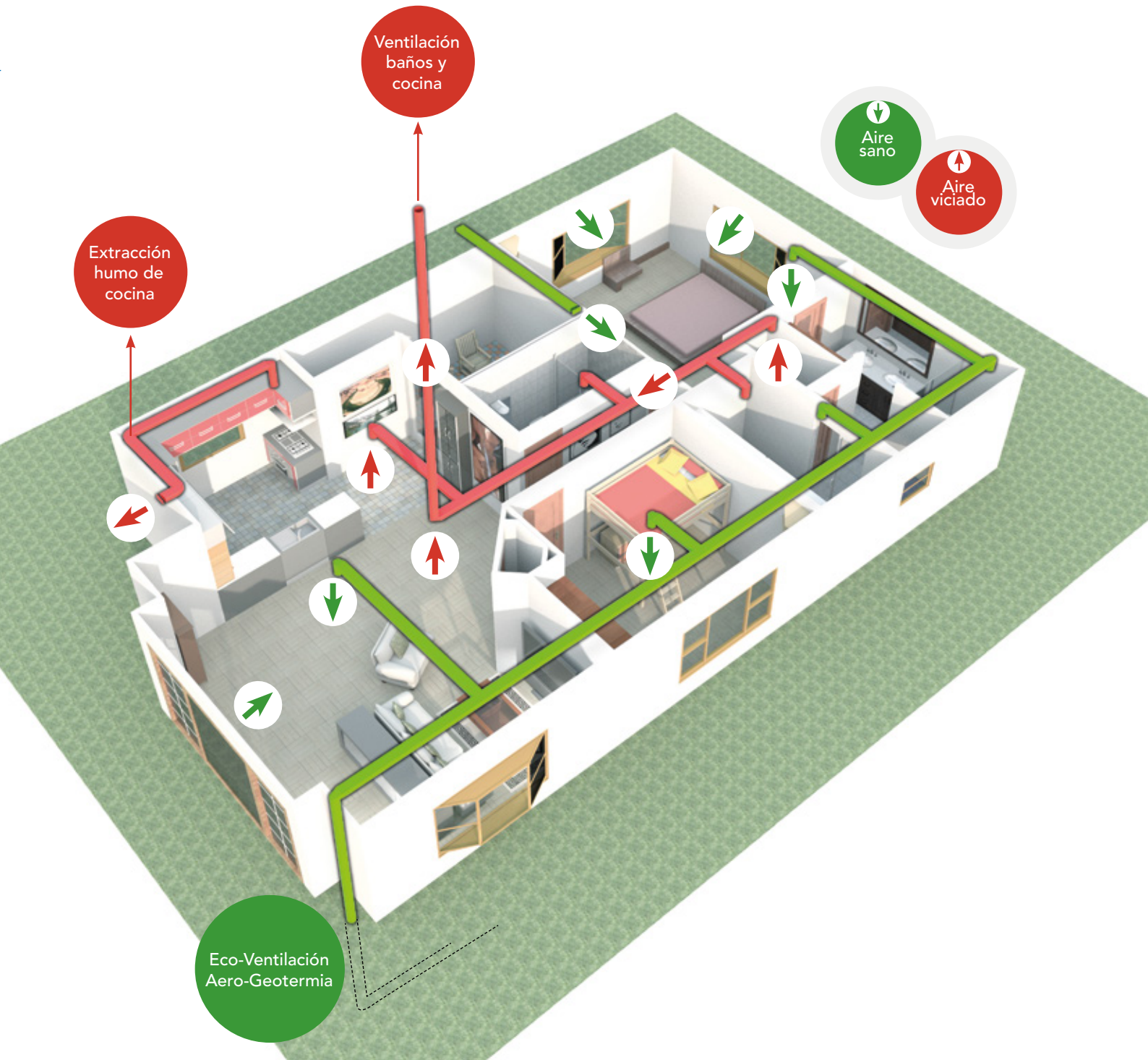
Distribución, autoservicio y trazabilidad:

Adaptamos nuestros fabricados a la distribución, mediante código de barras EAN 13 unitario, que permite el control de stocks y cobro en línea de caja.



PRODUCTO TESTADO Y RECOMENDADO POR LOS PRINCIPALES FABRICANTES





MÁXIMO RENDIMIENTO - MÍNIMA SONORIDAD

NIKE

LYNX

THOR

Conductos plásticos para ventilación y extracción

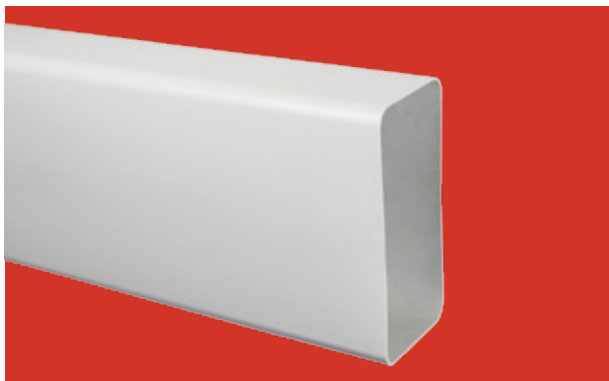


Serie 0200

Ref: 0200 - TUBO RECTANGULAR

□ 110 x 55 x 1.500 mm

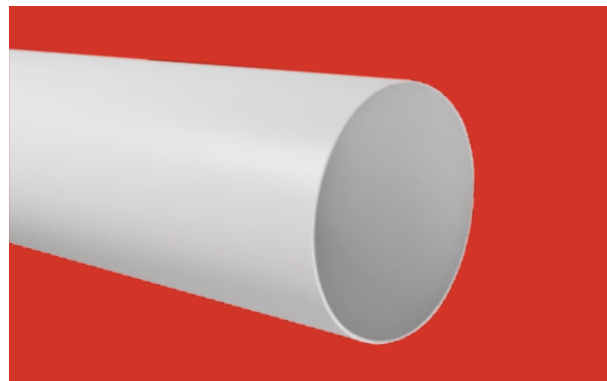
Unidades caja: 24 m. (16 tiras de 1,5 m)



Ref: 0201 - TUBO REDONDO

Ø 100 x 1.500 mm

Unidades caja: 18 m. (12 tiras de 1,5 m)



Ref: 0202 - EMPALME REDONDO

Ø 100 mm

Unidades caja: 50



Código EAN 13: 8436041360032

Ref: 0203 - ARO REDUCTOR SALIDA

Ø de 125 a 100 mm

Unidades caja: 50



Código EAN 13: 8436041360049

Ref: 0204 - EMPALME RECTANGULAR

□ 110 x 55 mm

Unidades caja: 50



Código EAN 13: 8436041360056

Ref: 0205 - EMPALME MIXTO

Ø 100 mm x □ 110 x 55 mm

Unidades caja: 50



Código EAN 13: 8436041360063



Serie 0200

Ref: 0206 - CODO 90° REDONDO

Ø 100 mm

Unidades caja: 50



Código EAN 13: 8436041360070

Ref: 0207 - CODO 90° MIXTO

Ø 100 mm x □ 110 x 55 mm

Unidades caja: 50



Código EAN 13: 8436041360087

Ref: 0208 - CODO 90° RECTANGULAR VERTICAL

□ 110 x 55 mm

Unidades caja: 50



Código EAN 13: 8436041360094

Ref: 0209 - CODO 90° RECTANGULAR HORIZONTAL

□ 110 x 55 mm

Unidades caja: 50



Código EAN 13: 8436041360100

Ref: 0210 - VENTANILLA EXT. REDONDA MIXTA

Ø 100 mm y □ 110 x 55 mm

Unidades caja: 50



Código EAN 13: 8436041360117

Ref: 0211 - VENTANILLA EXT. RECTANGULAR

□ 110 x 55 mm

Unidades caja: 50



Código EAN 13: 8436041360131

Conductos plásticos para ventilación y extracción



Serie 0200

Ref: 0212 - EMPALME PARED MIXTO

Ø 100 mm □ 110 x 55 mm

Unidades caja: 50



Código EAN 13: 8436041360155

Ref: 0213 - EMBELLECEDOR PARED REDONDO

Ø 100 mm

Unidades caja: 50



Código EAN 13: 8436041360162

Ref: 0214 - EMBELLECEDOR PARED RECTANGULAR

□ 110 x 55 mm

Unidades caja: 50



Código EAN 13: 8436041360179

Ref: 0215 - ABRAZADERA REDONDA

Ø 100 mm

Unidades caja: 50



Código EAN 13: 8436041360186

Ref: 0216 - ABRAZADERA RECTANGULAR PLANA

□ 110 x 55 mm

Unidades caja: 50



Código EAN 13: 8436041360193

Ref: 0217 - ABRAZADERA RECTANGULAR CANTO

□ 55 x 110 mm

Unidades caja: 50



Código EAN 13: 8436041360209

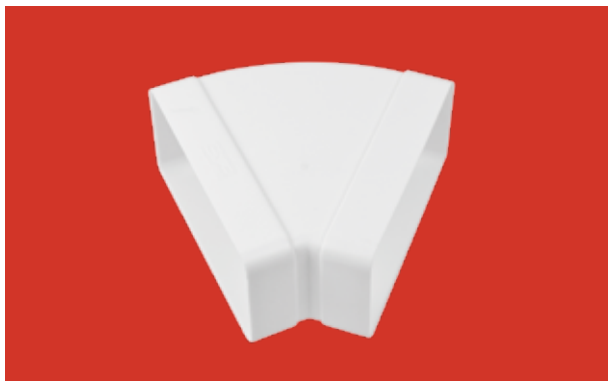


Serie 0200

Ref: 0218 - CODO 45° RECTANGULAR HORIZONTAL

□ 110 x 55 mm

Unidades caja: 50



Código EAN 13: 8436041360216

Ref: 0219 - TE TRES BOCAS RECTANGULAR HORIZONTAL

□ 110 x 55 mm

Unidades caja: 50



Código EAN 13: 8436041360223

Ref: 0220 - TE MIXTA RECTANGULAR VERTICAL

□ 110 x 55 mm x Ø 100 mm

Unidades caja: 50

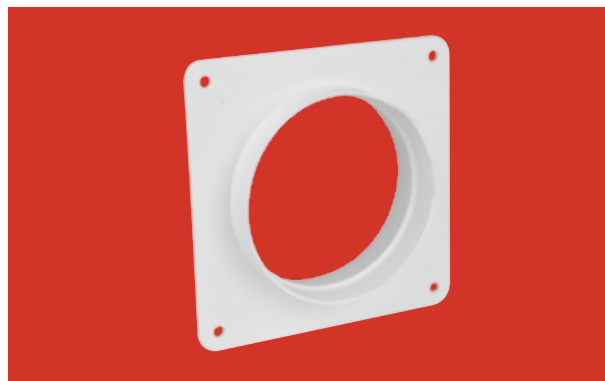


Código EAN 13: 8436041360230

Ref: 0221 - EMPALME PARED REDONDO

Ø 100 mm

Unidades caja: 50



Código EAN 13: 8436041360247

Ref: 0222 - EMPALME PARED RECTANGULAR

□ 110 x 55 mm

Unidades caja: 50



Código EAN 13: 8436041360254

Ref: 0223 - CODO 45° REDONDO

Ø 100 mm

Unidades caja: 50



Código EAN 13: 8436041360261

Conductos plásticos para ventilación y extracción



Serie 0200

Ref: 0224 - REJILLA EXTERIOR REDONDA

Ø 100 mm

Unidades caja: 50



Código EAN 13: 8436041363934

Ref: 0226 - REJILLA EXTERIOR RECTANGULAR

□ 110 x 55 mm

Unidades caja: 50



Código EAN 13: 8436041363941

Ref: 0250 - VENTANILLA EXT. REDONDA MIXTA

Ø 100 mm y □ 110 x 55 mm MARRÓN

Unidades caja: 50



Código EAN 13: 8436041360124

Ref: 0251 - VENTANILLA EXT. RECTANGULAR

Ø 110 x 55 mm MARRÓN

Unidades caja: 50



Código EAN 13: 8436041360148

Ref: 0252 - REJILLA EXTERIOR RECTANGULAR

□ 110 x 55 mm MARRÓN

Unidades caja: 50

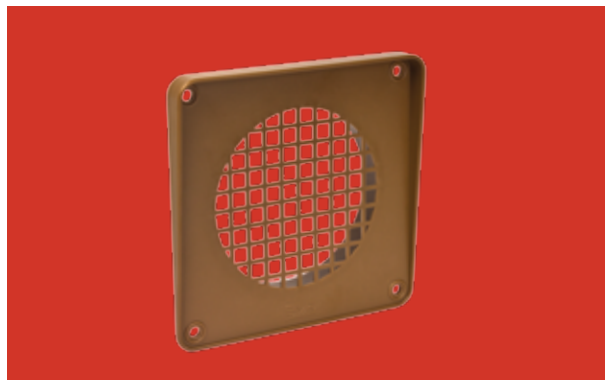


Código EAN 13: 8436041363958

Ref: 0253 - REJILLA EXTERIOR REDONDA

Ø 100 mm MARRÓN

Unidades caja: 50



Código EAN 13: 8436041363965

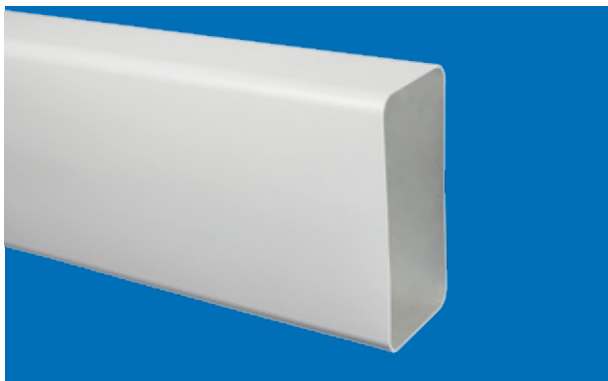


Serie 0400

Ref: 0400 - TUBO RECTANGULAR

□ 147 x 70 x 1.500 mm

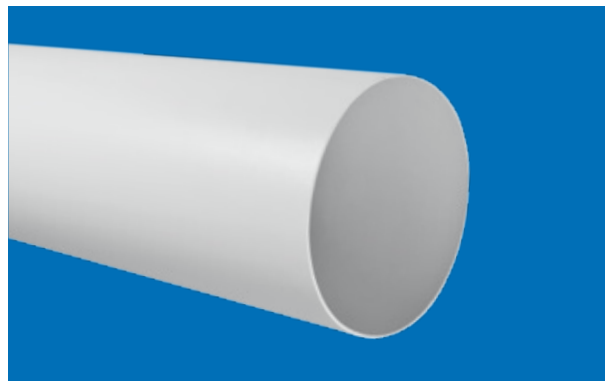
Unidades caja: 18 m. (12 tiras de 1,5 m)



Ref: 0401 - TUBO REDONDO

Ø 120 x 1.500 mm

Unidades caja: 12 m. (8 tiras de 1,5 m)



Ref: 0402 - EMPALME REDONDO

Ø 120 mm

Unidades caja: 30



Código EAN 13: 8436041360292

Ref: 0403 - ARO REDUCTOR SALIDA

Ø de 125 a 100 mm

Unidades caja: 30



Código EAN 13: 8436041360308

Ref: 0404 - EMPALME RECTANGULAR

□ 147 x 70 mm

Unidades caja: 30

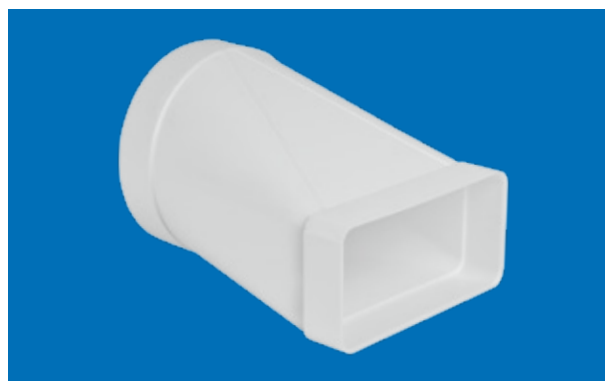


Código EAN 13: 8436041360315

Ref: 0405 - EMPALME MIXTO

Ø 120 mm x □ 147 x 70 mm

Unidades caja: 30



Código EAN 13: 8436041360322

Conductos plásticos para ventilación y extracción



Serie 0400

Ref: 0406 - CODO 90° REDONDO
Ø 120 mm
Unidades caja: 30



Código EAN 13: 8436041360339

Ref: 0407 - CODO 90° MIXTO
Ø 120 mm x □ 147 x 70 mm
Unidades caja: 30



Código EAN 13: 8436041360346

Ref: 0408 - CODO 90° RECTANGULAR VERTICAL
□ 147 x 70 mm
Unidades caja: 30



Código EAN 13: 8436041360353

Ref: 0409 - CODO 90° RECTANGULAR HORIZONTAL
□ 147 x 70 mm
Unidades caja: 30



Código EAN 13: 8436041360537

Ref: 0410 - VENTANILLA EXT. REDONDA
Ø 120 mm
Unidades caja: 30



Código EAN 13: 8436041360360

Ref: 0411 - VENTANILLA EXT. RECTANGULAR
□ 147 x 70 mm
Unidades caja: 30

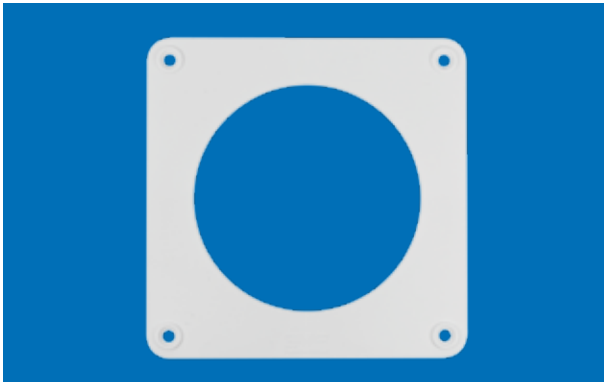


Código EAN 13: 8436041360384



Serie 0400

Ref: 0413 - EMBELLECEDOR PARED REDONDO
Ø 120 mm
Unidades caja: 30



Código EAN 13: 8436041360407

Ref: 0414 - EMBELLECEDOR PARED RECTANGULAR
□ 147 x 70 mm
Unidades caja: 30



Código EAN 13: 8436041360414

Ref: 0415 - ABRAZADERA REDONDA
Ø 120 mm
Unidades caja: 30



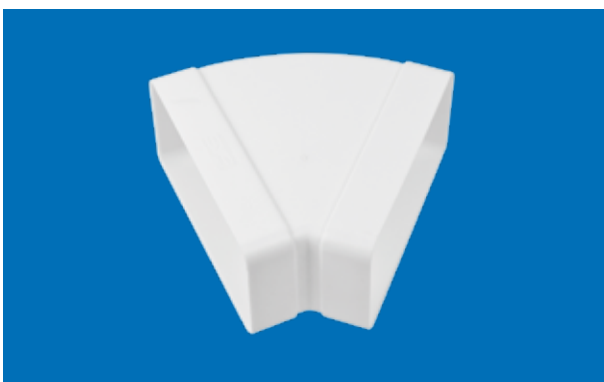
Código EAN 13: 8436041360421

Ref: 0416 - ABRAZADERA RECTANGULAR PLANA
□ 147 x 70 mm
Unidades caja: 30



Código EAN 13: 8436041360438

Ref: 0418 - CODO 45° RECTANGULAR HORIZONTAL
□ 147 x 70 mm
Unidades caja: 30



Código EAN 13: 8436041360445

Ref: 0419 - TE TRES BOCAS RECTANGULAR HORIZONTAL
□ 147 x 70 mm
Unidades caja: 30



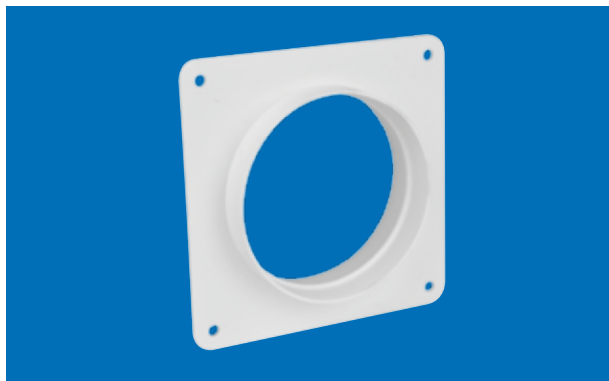
Código EAN 13: 8436041364337

Conductos plásticos para ventilación y extracción



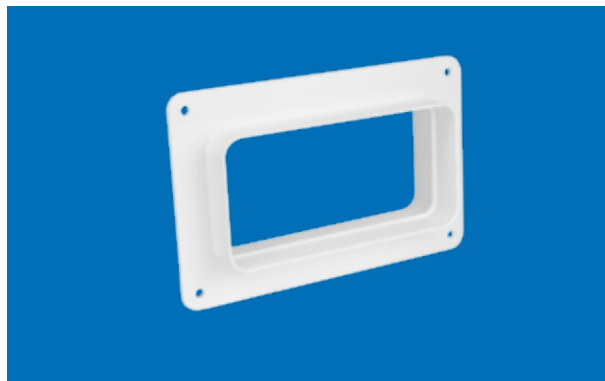
Serie 0400

Ref: 0421 - EMPALME PARED REDONDO
Ø 120 mm
Unidades caja: 30



Código EAN 13: 8436041360452

Ref: 0422 - EMPALME PARED RECTANGULAR
□ 147 x 70 mm
Unidades caja: 30



Código EAN 13: 8436041360469

Ref: 0423 - CODO 45° REDONDO
Ø 120 mm
Unidades caja: 30



Código EAN 13: 8436041360476

Ref: 0424 - REJILLA EXTERIOR REDONDA
Ø 120 mm
Unidades caja: 30



Código EAN 13: 8436041360483

Ref: 0425 - ADAPTADOR CAMPANA
Ø de 125 a 120 mm
Unidades caja: 30



Código EAN 13: 8436041360506

Ref: 0426 - REJILLA EXTERIOR RECTANGULAR
□ 147 x 70 mm
Unidades caja: 30



Código EAN 13: 8436041360513



Serie 0400

Ref: 0450 - VENTANILLA EXT. REDONDA
Ø 120 mm MARRÓN
Unidades caja: 30



Código EAN 13: 8436041360377

Ref: 0451 - VENTANILLA EXT. RECTANGULAR
□ 147 x 70 mm MARRÓN
Unidades caja: 30



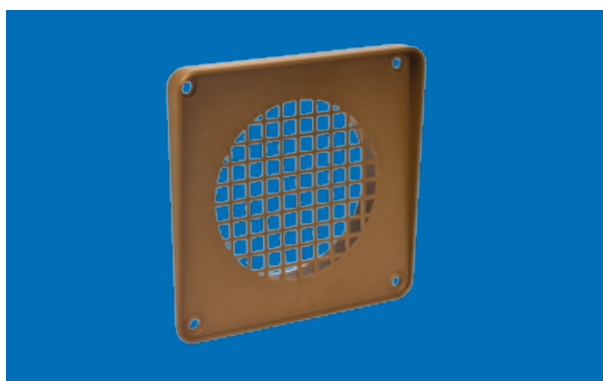
Código EAN 13: 8436041360391

Ref: 0452 - REJILLA EXTERIOR RECTANGULAR
□ 147 x 70 mm MARRÓN
Unidades caja: 30



Código EAN 13: 8436041360520

Ref: 0453 - REJILLA EXTERIOR REDONDA
Ø 120 mm MARRÓN
Unidades caja: 30



Código EAN 13: 8436041360490

Ref: 0454 - ADAPTADOR CAMPANA
Ø de 150 a 120 mm
Unidades caja: 30



Código EAN 13: 8436041363972

Ref: 0455 - TE TRES BOCAS REDONDA
Ø 120 mm
Unidades caja: 24



Código EAN 13: 8436041364511

Conductos plásticos para ventilación y extracción



Serie 0400

TUBO FLEXIBLE



Referencia	Denominación	Unidades caja
0102-3	Tubo flexible 102 mm (pieza 3 m)	1 (3 m)
0102-6	Tubo flexible 102 mm (pieza 6 m)	1 (6 m)
0127-6	Tubo flexible 127 mm (pieza 6 m)	1 (6 m)
0150-6	Tubo flexible 152 mm (pieza 6 m)	1 (6 m)

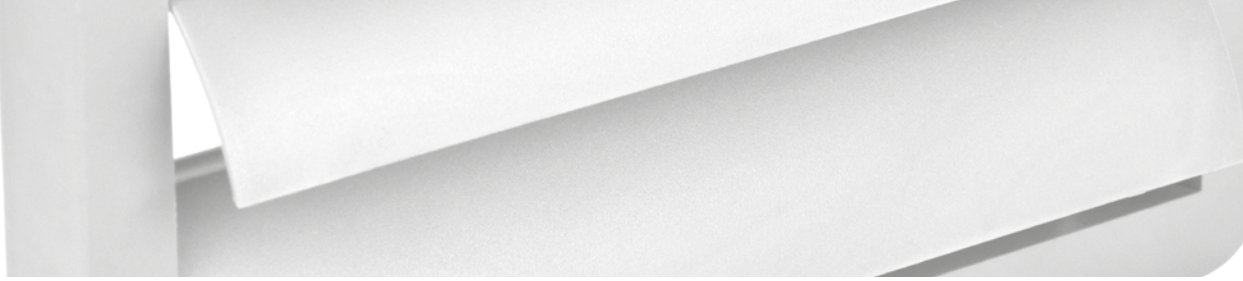
Tubo flexible plástico extracción humedad lavadoras. (No apto para extracción de campanas extractoras ni ventilación según CTE).

BOCA AUTO-REGULABLE

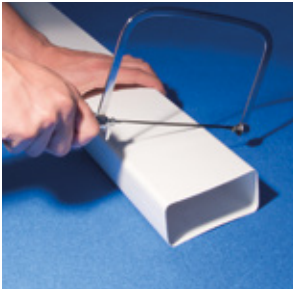


Bocas de admisión autorregulables homologadas según requisitos CTE.

Referencia	Denominación	Aplicación	Unidades caja
0466	Boca auto-regulable 60 m ³ /h	Baño y cocina hasta 8 m ²	1
0467	Boca auto-regulable 75 m ³ /h	Cocina de 8 a 11 m ²	1
0468	Boca auto-regulable 90 m ³ /h	Cocina de 11 a 17 m ²	1
0469	Boca auto-regulable 120 m ³ /h	Cocina más de 17 m ²	1
0470	Adaptador boca-tubo	Conexión boca con tubo	1



INSTALACIÓN



Sistema de click, de fácil montaje tanto para profesionales como particulares.

Corte el tubo perpendicular con una segueta.

Elimine los posibles residuos del corte.

Ensamble el tubo en el interior con el accesorio de unión hasta hacer tope.

El sistema está listo para funcionar.



Conozca más acerca de los conductos plásticos para ventilación y extracción en este vídeo que podrá lanzar a través de su teléfono móvil.



NORMATIVAS, RECOMENDACIONES Y HOMOLOGACIONES:

Certificación y homologación de los principales fabricantes de campanas extractoras y aparatos de extracción.



Certificado especificaciones técnicas de conductos Normativa CTE

- Requisitos DB SI seguridad pasiva
- Requisitos DB HS3 eficiencia y ahorro energético/salubridad
- Requisitos DB HR protección contra el ruido

Certificado Norma ISO 9001:2008

(Esta información representa el conocimiento y creencia de ELINSA, que se basa en la información y requisito a proveedores así como el control de calidad.)



Compromiso de calidad

Certificado nº ES01/1002

El sistema de gestión de

ELEMENTOS INYECTADOS, S.A.

C/ Ramón y Cajal, nº 7
Pol. Ind. de Leganés
28914 Leganés (Madrid)

ha sido evaluado y certificado en cuanto al cumplimiento de los requisitos de

ISO 9001:2008

Para las siguientes actividades

- ✓ Diseño, fabricación y venta de elementos plásticos transformados por inyección.
- ✓ Comercialización de componentes auxiliares para sus fabricados.

realizadas en/desde los siguientes emplazamientos

C/ Ramón y Cajal, nº 7, Pol. Ind. de Leganés 28914 Leganés (Madrid)

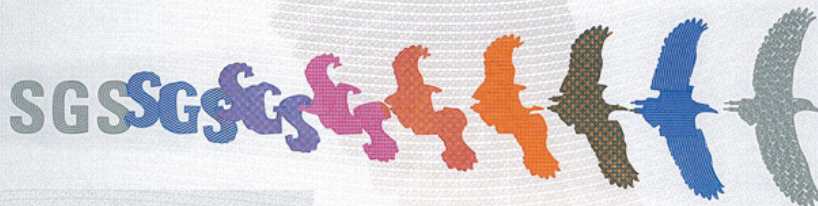
Este certificado es válido desde
4 de octubre de 2010 hasta 4 de octubre de 2013.
Edición 5. Certificado con SGS desde octubre de 2001.

Autorizado por

J. Moya
Director de Certificación

SGS ICS Ibérica, S.A. Systems & Services Certification
C/Trespaderne, 29. 28042 Madrid, España.
t 34 91 313 8115 f 34 91 313 8102 www.sgs.com

Página 1 de 1



graphic design atelier paper plant printed by oval flexo security printing ltd rotterdam

Condiciones generales de venta

PRECIOS

El precio indicado en la tarifa en vigor no incluye impuestos y puede ser modificado sin previo aviso.

PEDIDOS

Todos los artículos de este catálogo se suministrarán siempre por cajas completas.

Los pedidos podrán ser suministrados en parte, sin que signifique la anulación del mismo.

El importe mínimo de ventas es 200 €.

A partir de 600 € netos, la mercancía se enviará a portes pagados.

Para importes inferiores los portes serán cargados en factura, excepto cuando el comprador refleje en el pedido otra forma de envío.

Condiciones válidas para Península.

FACTURACIÓN

La forma de pago será 60 días fecha factura previa clasificación del comprador y dentro del marco de las normativas vigentes.

La facturación de los materiales se confeccionará de acuerdo con las tarifas y normativas vigentes.

Las ventas realizadas por ELINSA, se encuentran bajo cobertura de póliza suscrita con la compañía de Seguros y Reaseguros Crédito y Caución.

DEVOLUCIONES

ELINSA no admitirá devoluciones ni reclamaciones pasados 8 días de su recepción, ni sin la previa aceptación y confirmación escrita. En caso de acuerdo y dentro del plazo anterior, el material se enviará a nuestros almacenes en su embalaje original y a portes pagados, excepto en caso de ser motivado por error de ELINSA, en cuyo caso se enviará por la empresa de transporte elegida por la misma.

En el caso de devoluciones por error del cliente y siempre aceptadas previamente por ELINSA, la empresa deducirá del abono un 10% en concepto de verificación y manipulación.

El comprador deberá inspeccionar la mercancía de forma inmediata a su recepción. Cualquier desperfecto en el trascurso de la inspección rutinaria y que sea asumible al transporte, deberá ser indicada por escrito en el acuse de recepción de la agencia, la incidencia correspondiente (pérdida de bulto, rotura de embalaje, precinto roto, etc.) y remitir copia del acuse de recepción a ELINSA en un plazo máximo de veinticuatro horas tras su recepción. La reclamación que exceda de ese período será rechazada.

GARANTÍAS

Estas quedan limitadas a la reposición del producto que sea reconocido como defectuoso en fabricación. Quedará sin efecto la garantía de materiales, si su utilización, manipulación o destino no ha sido el adecuado conforme a sus características.

RESERVAS

ELINSA se reserva el derecho de modificar el diseño, unidades de embalaje y precio de sus productos sin previo aviso.

COMPETENCIA JUDICIAL

En cualquier acción o litigio que pueda suscitarse serán únicamente competentes los Juzgados y Tribunales de Madrid.

LIMITACIONES

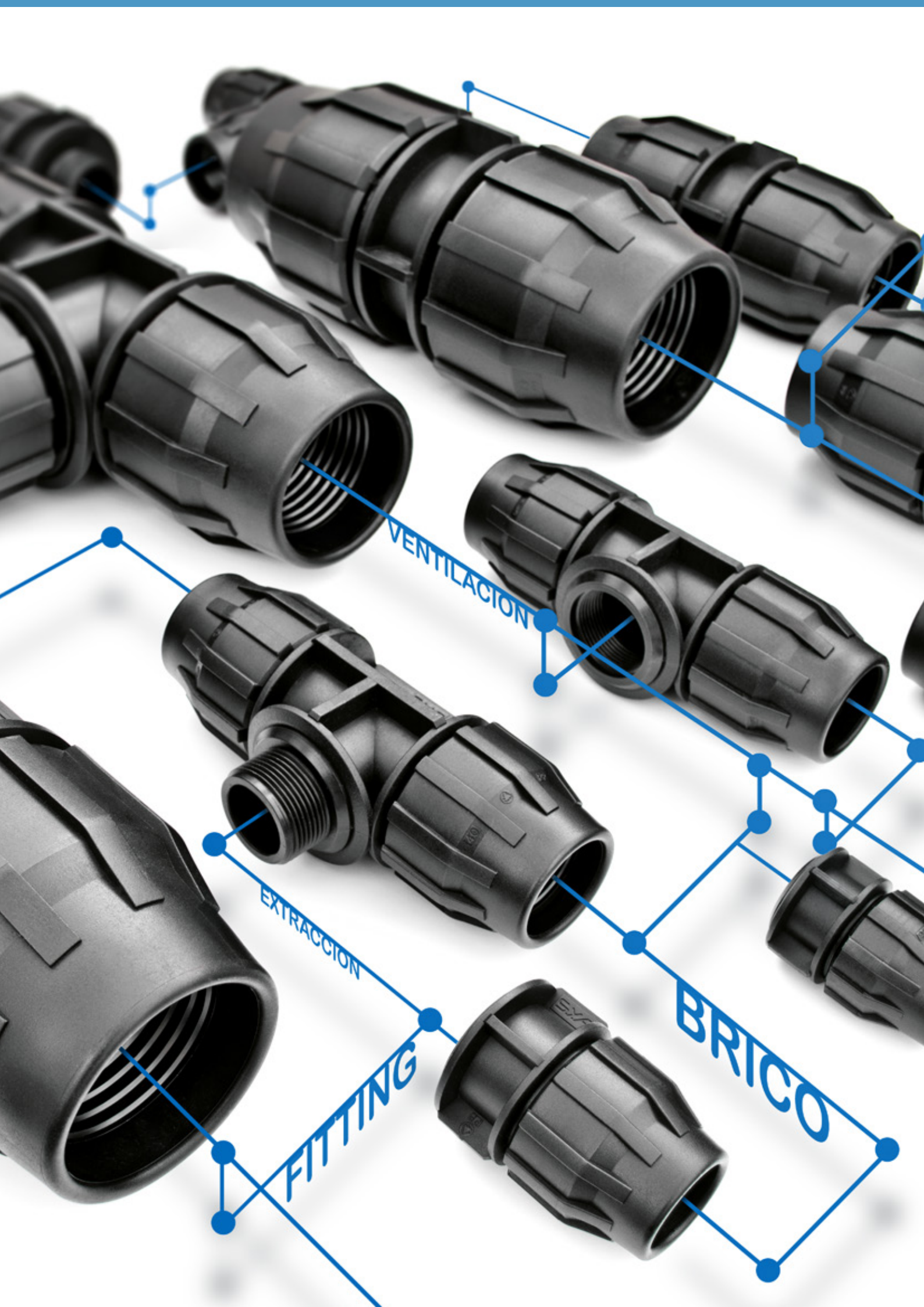
Queda prohibida la reproducción total o parcial de este catálogo sin autorización expresa de ELINSA.

Todos los datos y especificaciones técnicas expresadas en este catálogo, tienen carácter informativo y no contractual por ser susceptibles de variación en el tiempo. Declinamos cualquier responsabilidad derivada de la aplicación de los mismos.



Elinsa
Elementos Inyectados, S.A.





VENTILACION

EXTRACCION

FITTING

BRICO



Calle Ramón y Cajal, 7 - Polígono Industrial Nuestra Señora de Butarque - 28914 Leganés (Madrid)
Teléfono: (+34) 91 686 04 00 Fax: (+34) 91 688 31 09 Email: elinsa@elinsa.net
www.elinsa.net

